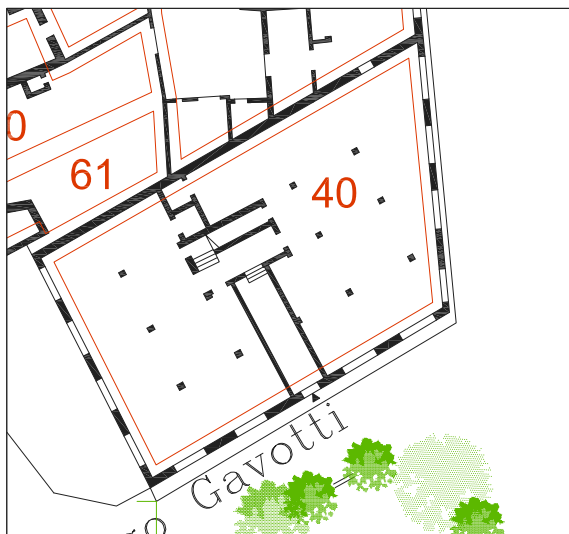


RILIEVO MURARIO 1:500

VICO TURATI 30

F. n° 29 all.A mapp. 569 - 32

INTERVENTI AMMESSI	1; 2; 4;	<b>NOTA</b>  Tipo edilizio in linea di recente costruzione. Il riferimento tipologico é ai tipi 4. variamente articolati.
INTERVENTI CONDIZIONATI		
INTERVENTI IMPONIBILI		

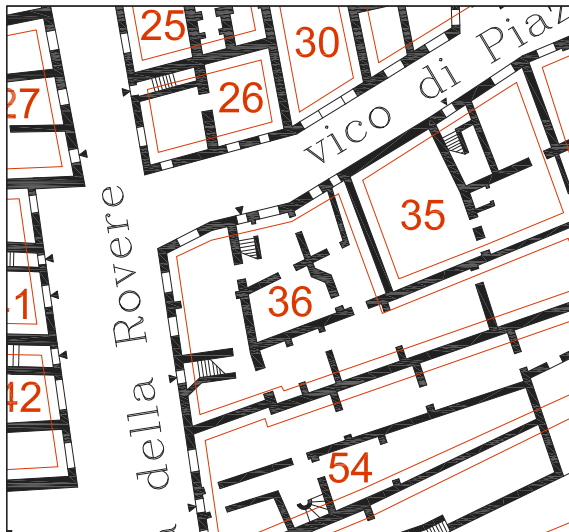


RILIEVO MURARIO 1:500

VIA LARGO GAVOTTI 11

F. n° 29 all.A mapp. 33

INTERVENTI AMMESSI	1; 2;	<b>NOTA</b>  Tipo edilizio in linea di recente costruzione. Il riferimento tipologico é ai tipi 4. variamente articolati.
INTERVENTI CONDIZIONATI		
INTERVENTI IMPONIBILI		



RILIEVO MURARIO 1:500

VICO della ROVERE 25

F. n° 29 all.A mapp. 18 - 19

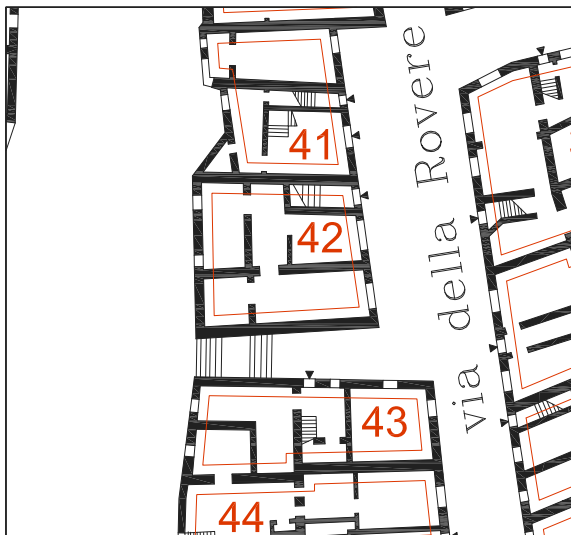
INTERVENTI AMMESSI	1; 2; 4;	<b>NOTA</b>  U.I. composta di due tipi edilizi distinti: uno di angolo (2.0.) ed uno in linea (1.1.)
INTERVENTI CONDIZIONATI		
INTERVENTI IMPONIBILI		



RILIEVO MURARIO 1:500

VICO della ROVERE 22 - 24 F. n° 29 all.A mapp. 3 - 4

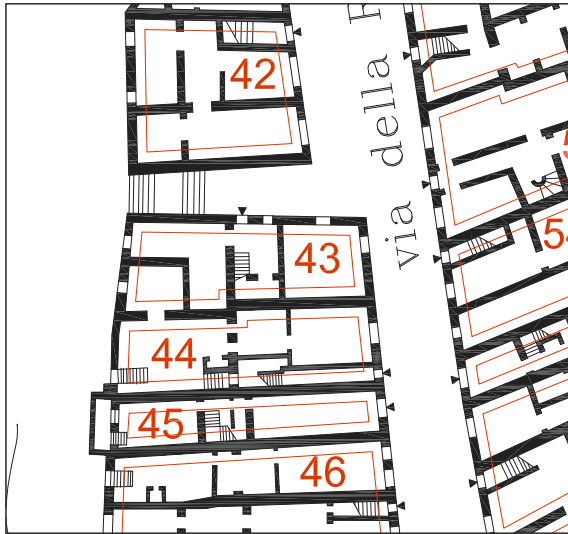
INTERVENTI AMMESSI	1; 2; 4;	<b>NOTA</b>  U.I. composta di due tipi edilizi (2.0. e 2.1.) in cui si é già avviata una parziale rifusione.
INTERVENTI CONDIZIONATI	c: - Possibilità di lieve incremento in altezza fino a raggiungere quella dell'edificio adiacente più alto, con allineamento dei colmi, al fine di evitare infiltrazioni meteoriche.	
INTERVENTI IMPONIBILI	Tutte le opere previste per l' intervento c)	



RILIEVO MURARIO 1:500

VIA della ROVERE 26 F. n° 29 all.A mapp. 5

INTERVENTI AMMESSI	1; 2; 4;	<b>NOTA</b>  Tipo in linea senza area di pertinenza ottenuto attraverso la rifusione dei tipi 2.0. e 2.1.
INTERVENTI CONDIZIONATI	a: - Eliminazione canne fumarie, tubi di scarico esterni nel fronte su Rio Basco.	
INTERVENTI IMPONIBILI	Tutte le opere previste per l'intervento a).	



RILIEVO MURARIO 1:500

VIA della ROVERE 34

F. n° 29 all.A mapp. 10

INTERVENTI AMMESSI	1; 2; 4;	NOTA  Tipo 2.2. senza area di pertinenza. La particolare collocazione nel tessuto edilizio (posizione d'angolo) ha favorito l'incremento di un piano rispetto al tipo originario
INTERVENTI CONDIZIONATI		
INTERVENTI IMPONIBILI		



RILIEVO MURARIO 1:500

VIA della ROVERE 42

F. n° 29 all.A mapp. 11 - 315

INTERVENTI AMMESSI	1; 2; 4;	NOTA  Elemento di schiera con area di pertinenza soltanto in parte superfetata. Tipo 2.1.
INTERVENTI CONDIZIONATI		
INTERVENTI IMPONIBILI		



RILIEVO MURARIO 1:500

VIA della ROVERE 44

F. n° 29 all.A mapp.12

INTERVENTI AMMESSI	1; 2; 4;	<b>NOTA</b>  Elemento di schiera con intasamento superfetativo dell'area di pertinenza. Tipo 2.0.
INTERVENTI CONDIZIONATI		
INTERVENTI IMPONIBILI		

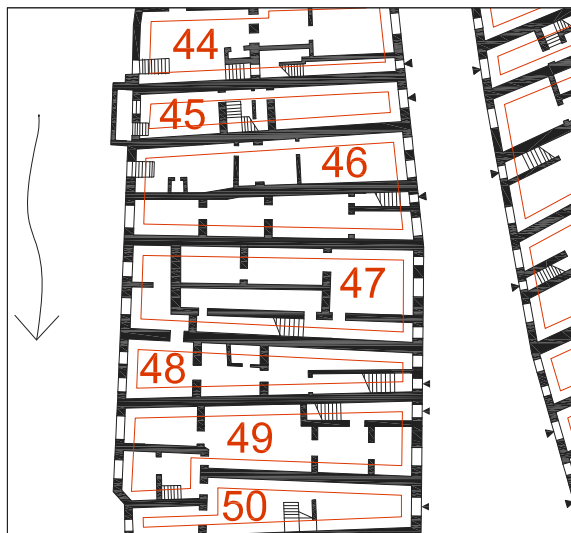


RILIEVO MURARIO 1:500

VIA della ROVERE 48

F. n° 29 all.A mapp.13 - 14

INTERVENTI AMMESSI	1; 2; 3; 4;	<b>NOTA</b>  Tipo edilizio (1.1.) derivato dalla rifusione di due elementi di schiera con parziale intasamento superfetativo dell'area di pertinenza.
INTERVENTI CONDIZIONATI		
INTERVENTI IMPONIBILI		

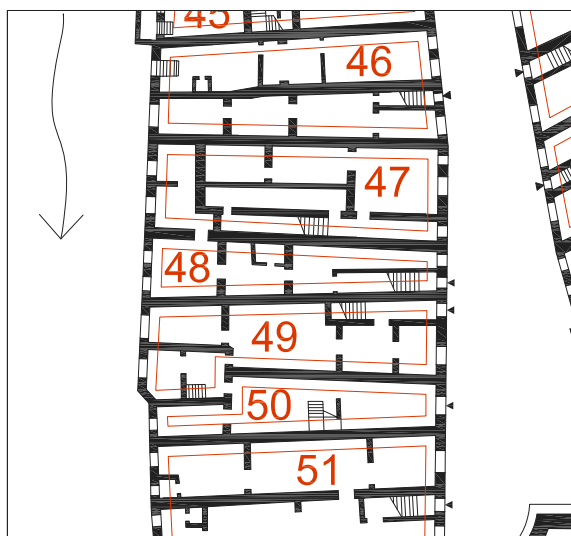


RILIEVO MURARIO 1:500

VIA della ROVERE 54

F. n° 29 all.A mapp. 15

INTERVENTI AMMESSI	1; 2; 3; 4;	<b>NOTA</b>  Tipo 2.1. con intasamento totale dell'area di pertinenza ed accrescimento in altezza di un piano
INTERVENTI CONDIZIONATI		
INTERVENTI IMPONIBILI		

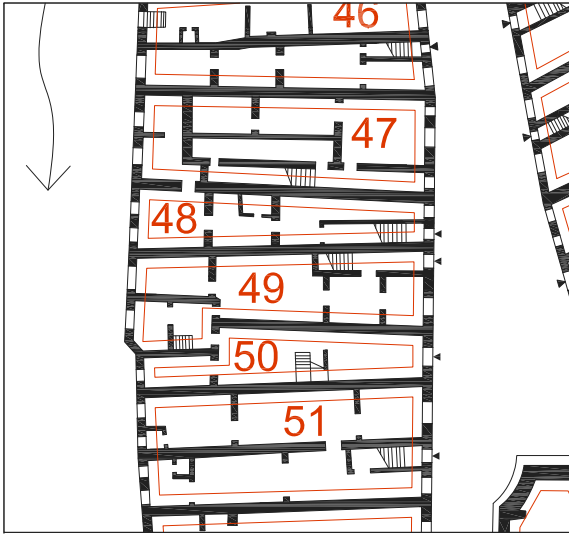


RILIEVO MURARIO 1:500

VIA della ROVERE 58

F. n° 29 all.A mapp.316

INTERVENTI AMMESSI	1; 2; 3; 4;	<b>NOTA</b>  Tipo 2.0. con intasamento totale dell'area di pertinenza e vano scala sul fronte principale
INTERVENTI CONDIZIONATI		
INTERVENTI IMPONIBILI		



RILIEVO MURARIO 1:500

VIA della ROVERE 60 F. n° 29 all.A mapp. 317 -16

INTERVENTI AMMESSI	1; 2; 3; 4;	<b>NOTA</b>  Tipo 2.1. con intasamento parziale dell'area di pertinenza.
INTERVENTI CONDIZIONATI	b: - Tutte le opere per l'intervento 3	
INTERVENTI IMPONIBILI		



RILIEVO MURARIO 1:500

VIA della ROVERE 64 F. n° 29 all.A mapp.17

INTERVENTI AMMESSI	1; 2; 3; 4;	<b>NOTA</b>  Tipo 2.0. con intasamento parziale dell'area di pertinenza.
INTERVENTI CONDIZIONATI		
INTERVENTI IMPONIBILI		



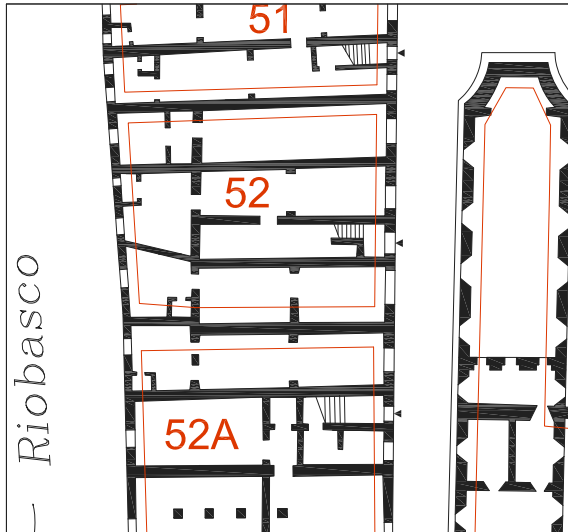
RILIEVO MURARIO 1:500

VIA della ROVERE 68

F. n° 29 all.A mapp. 318

INTERVENTI AMMESSI	1; 2; 3; 4;	<b>NOTA</b>  Tipo edilizio 1.1. con totale intasamento dell'area di pertinenza e vano scala sul fronte principale.
INTERVENTI CONDIZIONATI	a: - Ricomposizione della facciata con inserimento di un terrazzino secondo le indicazioni della Soprintendenza. Mantenimento tipologia originaria.	
INTERVENTI IMPONIBILI	- Tutte le opere previste per l' intervento a)	

## 52 - 52A



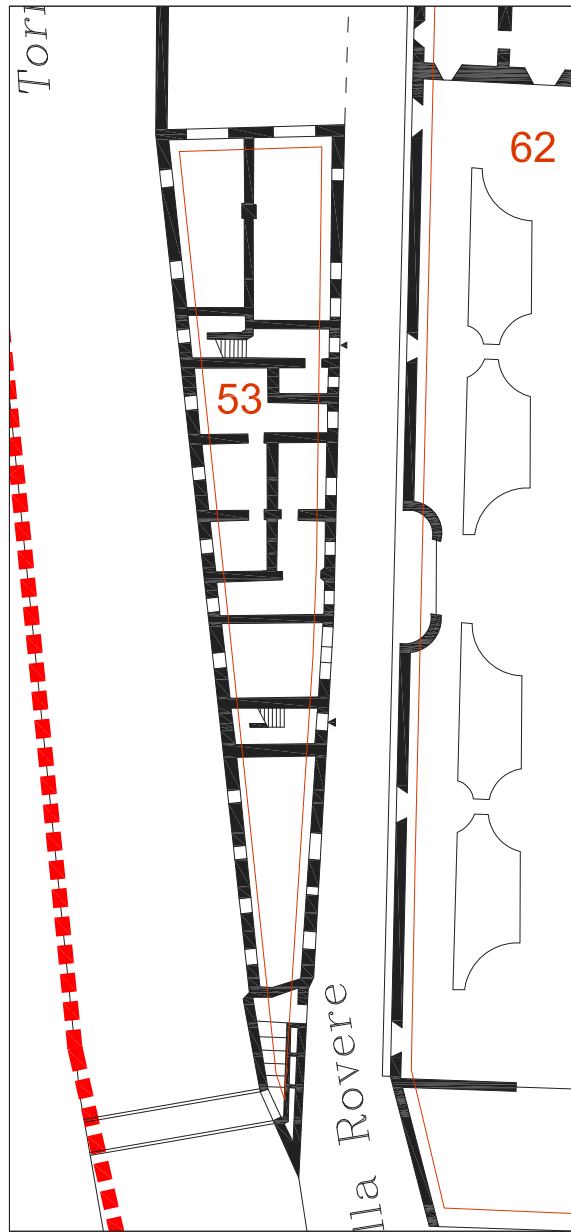
RILIEVO MURARIO 1:500

VIA della ROVERE 76 -82

F. n° 29 all.A mapp. 34

INTERVENTI AMMESSI	1; 2; 3; 4;	<b>NOTA</b>  Casa in linea composta da due tipi edilizi distinti: il 4.2. e il 3.1. con intasamento totale dell'area di pertinenza.
INTERVENTI CONDIZIONATI	c: - Possibilità di utilizzo turistico-ricettivo alberghiero e per servizi di ristorazione: fattibilità da verificare con la Soprintendenza.	
INTERVENTI IMPONIBILI		





RILIEVO MURARIO 1:500

VIA della ROVERE 104 - 96

F. n° 29 all.A mapp. 36

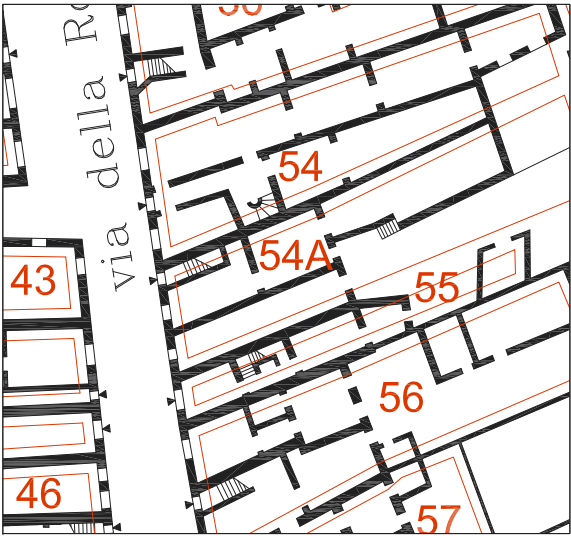
INTERVENTI AMMESSI	1; 2; 3; 4;	<b>NOTA</b>  Casa in linea con due corpi scala e senza area di pertinenza. La profondità del corpo di fabbrica é variabile in quanto occupa gli spazi residui fra la villa Gavotti e il Rio Basco; questa posizione particolare all'interno del tessuto edilizio rende l'intero edificio non classificabile tra gli schemi tipologici
INTERVENTI CONDIZIONATI	c: - Possibilità di utilizzo turistico-ricettivo alberghiero e per servizi di ristorazione: fattibilità da verificare con la Soprintendenza.	
INTERVENTI IMPONIBILI		



RILIEVO MURARIO 1:500

VIA della ROVERE --- F. n° 29 all.A mapp. 305 - 23

INTERVENTI AMMESSI	1; 2; 3; 4;	<b>NOTA</b>  Deriva dal Tipo a schiera (1.1.) con sopraelevazione di un piano, utilizzazione plurifamiliare con un alloggio a piano ed intasamento parziale dell'area di pertinenza.
INTERVENTI CONDIZIONATI		
INTERVENTI IMPONIBILI		



RILIEVO MURARIO 1:500

VIA della ROVERE 35 F. n° 29 all.A mapp. 306 - 24

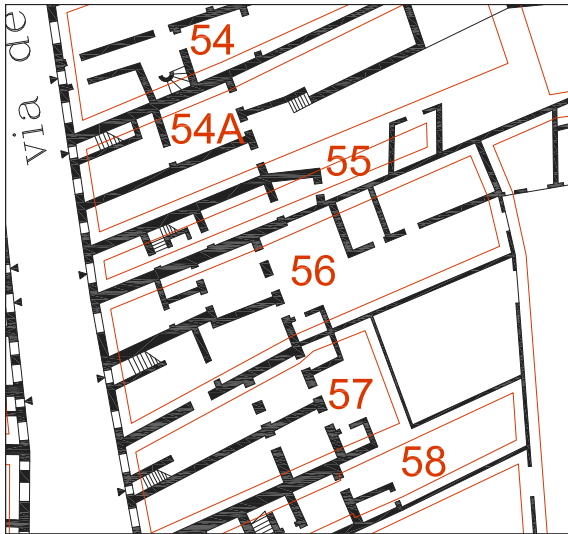
INTERVENTI AMMESSI	1; 2; 3; 4;	<b>NOTA</b>  Deriva dal Tipo a schiera (1.1.) con sopraelevazione di un piano, utilizzazione plurifamiliare con un alloggio per piano ed intasamento parziale dell'area di pertinenza.
INTERVENTI CONDIZIONATI	a: - Rendere omogenea la facciata lato area di pertinenza con costruzione di terrazzino e di piccolo volume a servizio vano caldaia a condizione che non vengano incrementate le unità edilizie all'interno dell'edificio e che l'intervento sia integrato nel corpo dell'edificio esistente: fattibilità da verificare con la Soprintendenza. Risistemazione area di pertinenza. b: - Le opere previste per l'intervento a).	
INTERVENTI IMPONIBILI	- Tutte le opere previste per l' intervento a)	



RILIEVO MURARIO 1:500

VIA della ROVERE 71 F. n° 29 all.A mapp. 307 - 25

INTERVENTI AMMESSI	1; 2; 3; 4;	<b>NOTA</b>  Elemento di schiera (2.0.) con intasamento parziale dell'area di pertinenza.
INTERVENTI CONDIZIONATI	a: - risistemazione area di pertinenza.	
INTERVENTI IMPONIBILI		



RILIEVO MURARIO 1:500

VIA della ROVERE 45 F. n° 29 all.A mapp. 27 - 28 - 567

INTERVENTI AMMESSI	1; 2; 3; 4;	<b>NOTA</b>  Tipo edilizio (3.1.) ottenuto dalla rifusione di due elementi di schiera con conseguente utilizzazione in linea con un alloggio per piano. In questo tipo, attraverso successive trasformazioni, sono stati inseriti elementi architettonici mutuati con tipi edilizi più complessi.
INTERVENTI CONDIZIONATI	a: - Risistemazione area di pertinenza. Mantenimento tipologia edilizia originaria. Consentito il frazionamento e il cambio di destinazione d'uso: fattibilità da verificare con la Soprintendenza.	
INTERVENTI IMPONIBILI	- Tutte le opere previste per l'intervento a)	



RILIEVO MURARIO 1:500

VIA della ROVERE 51

F. n° 29 all.A mapp. 311

INTERVENTI AMMESSI	1; 2; 3; 4;	<b>NOTA</b>  Tipo edilizio assimilabile al tipo 1.1. con successive ristrutturazioni e trasformazioni ed inserimento di elementi architettonici mutuati da tipi edilizi più complessi.
INTERVENTI CONDIZIONATI	a) - Mantenimento tipologia originaria (tav. 3). b) - Rendere utilizzabile una porzione del sottotetto lato cortile alzando l'estremità inferiore della falda in corrispondenza della superfetazione sino al filo del tetto della superfetazione stessa: intervento da verificare con la Soprintendenza. c) - Inserimento di un terrazzino a pozzo: intervento da verificare con la Soprintendenza.	
INTERVENTI IMPONIBILI	- Le opere previste per gli interventi a), b), c).	



RILIEVO MURARIO 1:500

VIA della ROVERE 55

F. n° 29 all.A mapp. 312 - 29

INTERVENTI AMMESSI	1; 2; 3; 4;	<b>NOTA</b>  Elemento di schiera (2.0.) con accrescimento in profondità e parziale intasamento dell'area di pertinenza
INTERVENTI CONDIZIONATI		
INTERVENTI IMPONIBILI		



RILIEVO MURARIO 1:500

VIA della ROVERE 59 F. n° 29 all.A mapp.30 - 31

INTERVENTI AMMESSI	1; 2; 3; 4;	NOTA  Tipo 1.1.
INTERVENTI CONDIZIONATI		
INTERVENTI IMPONIBILI		



RILIEVO MURARIO 1:500

VIA della ROVERE 61 F. n° 29 all.A mapp. 313

INTERVENTI AMMESSI	1; 2; 3; 4;	NOTA  Elemento in linea (3.2.) con intasamento parziale dell'area di pertinenza
INTERVENTI CONDIZIONATI		
INTERVENTI IMPONIBILI		



RILIEVO MURARIO 1:500  
VIA della ROVERE 67      F. n° 29 all.A mapp.314

INTERVENTI AMMESSI	1; 2; 3; 4;	NOTA
INTERVENTI CONDIZIONATI		Tipo 2.1. ad un solo piano.
INTERVENTI IMPONIBILI		

# UNITA' SPECIALE VILLA GAVOTTI



SCALA 1:1000

Ammessi interventi di manutenzione ordinaria, straordinaria e restauro conservativo.

Art.31 a,b,c, L.n.457/78.

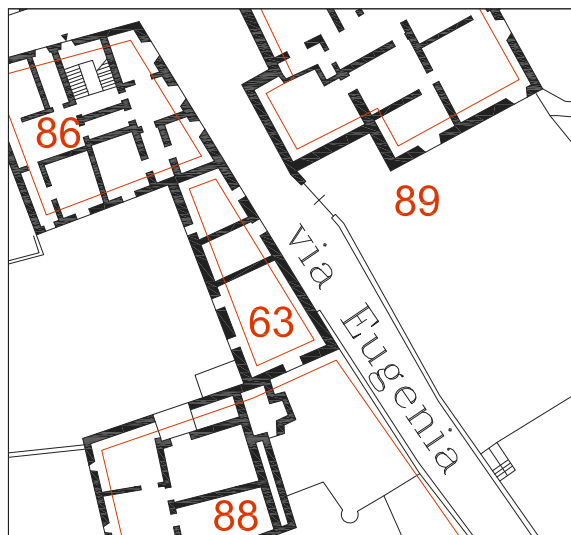
Interventi impongibili: restauro architettonico ed artistico delle quattro cosiddette "Sale delle Stagioni" al piano terreno prospiciente il giardino.

E' possibile la destinazione turistico - ricettivo alberghiera per la villa e locali adiacenti: fattibilità da verificare con la Soprintendenza.

E' possibile l'utilizzo per servizi di ristorazione: fattibilità da verificare con la Soprintendenza.

Per i mappali 301 e 1296 è consentita la possibilità di aumento delle unità immobiliari previa verifica della fattibilità da eseguire con le competenti Soprintendenze.

Si prescrive la demolizione della tettoia insistente sul mappale 1297 appoggiata al muro del giardino e la sua eventuale ricostruzione ad una distanza minima di 10 m da esso secondo le indicazioni della Soprintendenza.

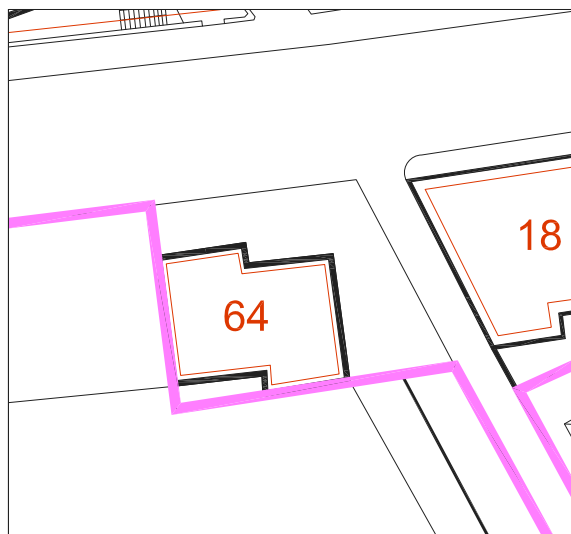


RILIEVO MURARIO 1:500

-----.....

F. n° 27 mapp.593

INTERVENTI AMMESSI	1; 2; 3; 4;	NOTA
INTERVENTI CONDIZIONATI	a: - Ripristino disegni e colori originari di facciata.	Possibile copertura edificio con tetto a falde
INTERVENTI IMPONIBILI		



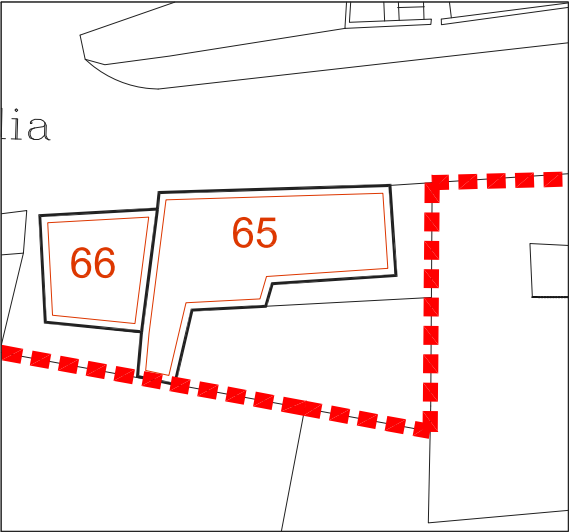
RILIEVO MURARIO 1:500

-----

F. n° 27 all.A mapp. 462

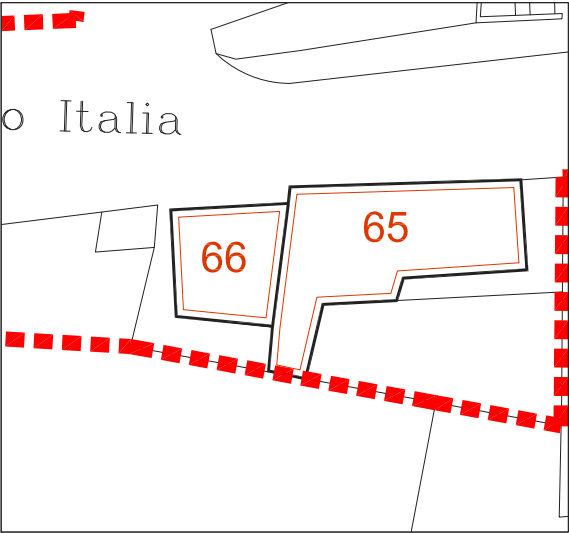
INTERVENTI AMMESSI	1; 2; 3;	NOTA
INTERVENTI CONDIZIONATI		E' possibile l'uso residenziale anche al P.T.: fattibilità da verificare con la Soprintendenza.
INTERVENTI IMPONIBILI		





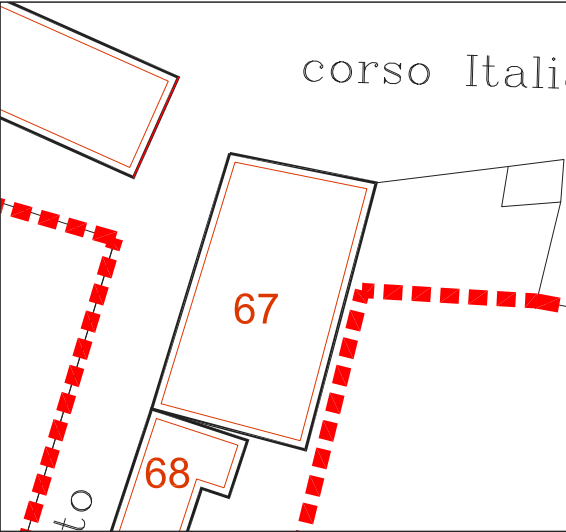
INTERVENTI AMMESSI	1; 2; 4;	NOTA
INTERVENTI CONDIZIONATI		
INTERVENTI IMPONIBILI		

RILIEVO MURARIO 1:500  
-----..... F. n° mapp



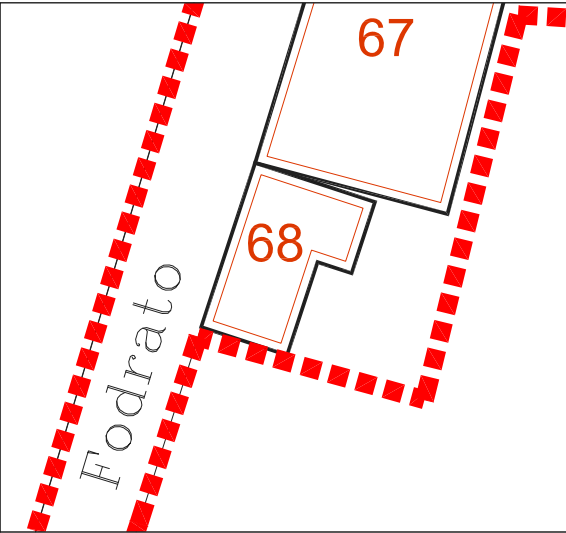
INTERVENTI AMMESSI	1; 2; 4;	NOTA
INTERVENTI CONDIZIONATI		
INTERVENTI IMPONIBILI		

RILIEVO MURARIO 1:500  
----- F. n° all.A mapp.



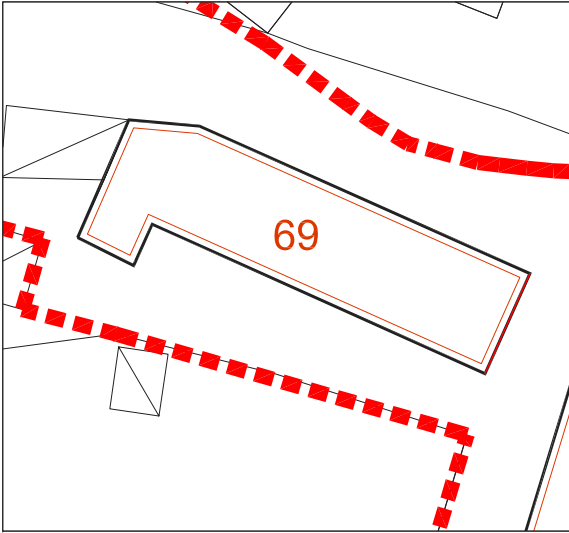
RILIEVO MURARIO 1:500  
-----..... F. n° mapp

INTERVENTI AMMESSI	1; 2; 4;	NOTA
INTERVENTI CONDIZIONATI		
INTERVENTI IMPONIBILI		



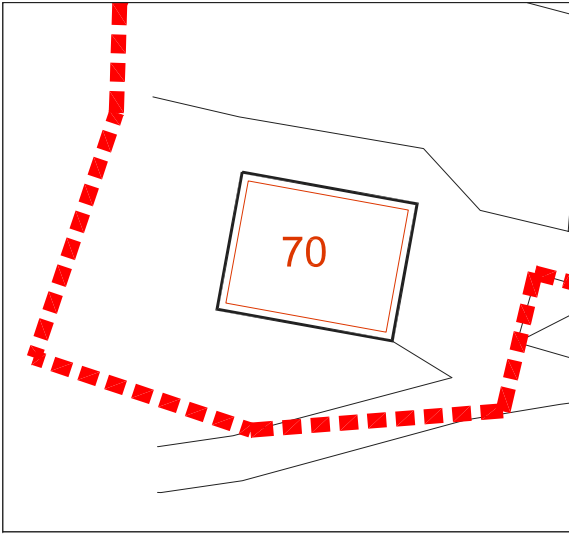
RILIEVO MURARIO 1:500  
----- F. n° all.A mapp.

INTERVENTI AMMESSI	1; 2; 4;	NOTA
INTERVENTI CONDIZIONATI		
INTERVENTI IMPONIBILI		



RILIEVO MURARIO 1:500  
-----,..... F. n° mapp

INTERVENTI AMMESSI	1; 2; 3; 4;	NOTA
INTERVENTI CONDIZIONATI		
INTERVENTI IMPONIBILI		



RILIEVO MURARIO 1:500  
----- F. n° all.A mapp.

INTERVENTI AMMESSI	1; 2; 3; 4;	NOTA
INTERVENTI CONDIZIONATI		
INTERVENTI IMPONIBILI		

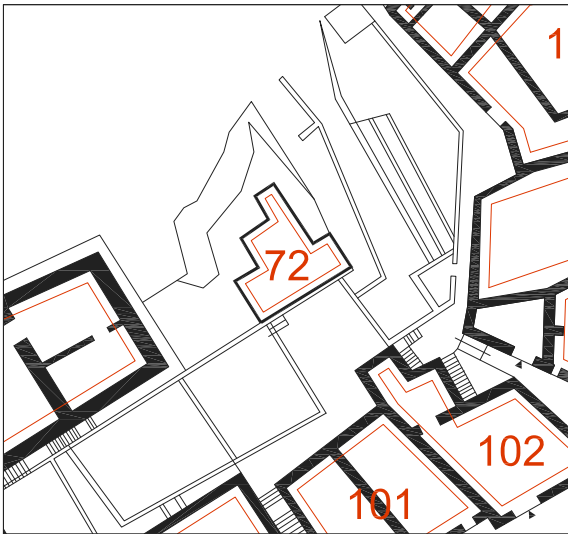


RILIEVO MURARIO 1:500

via EMILIA

F. n° 27 mapp.253

INTERVENTI AMMESSI	1; 2; 3; 4;	NOTA  Edificio in linea, residenziale.
INTERVENTI CONDIZIONATI	a: - Ripristino facciata con intonaco "alla genovese"; rifacimento muro di sostegno e giardini pensili con pietra a vista o intonaco.	
INTERVENTI IMPONIBILI		



RILIEVO MURARIO 1:500

CORSO ITALIA

F. n° 27 all.A mapp. 274

INTERVENTI AMMESSI	1; 2;	NOTA
INTERVENTI CONDIZIONATI		
INTERVENTI IMPONIBILI		

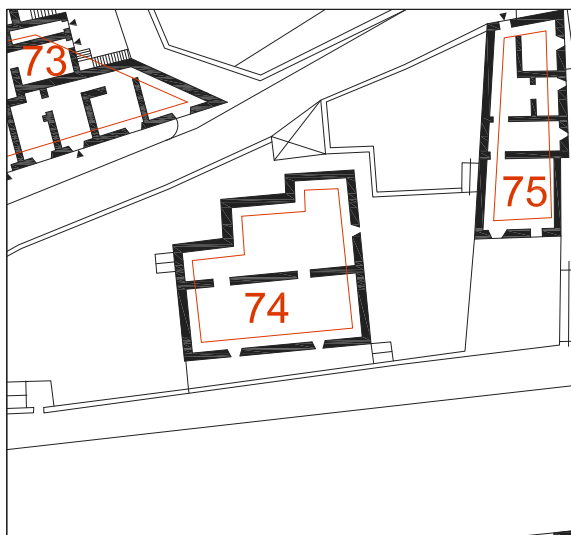


RILIEVO MURARIO 1:500

via EMILIA

F. n° 27 mapp.260

INTERVENTI AMMESSI	1; 2; 4;	<b>NOTA</b>  Edificio in linea parzialmente rifuso da unità edilizie più piccole.
INTERVENTI CONDIZIONATI	a: - Eliminazione falso bugnato al piano terra, rifacimento copertura in ondulux per ingresso e paraventi in ondulux su terrazzo a ovest  b: - (come sopra) con possibilità di riunificazione coperture	
INTERVENTI IMPONIBILI		

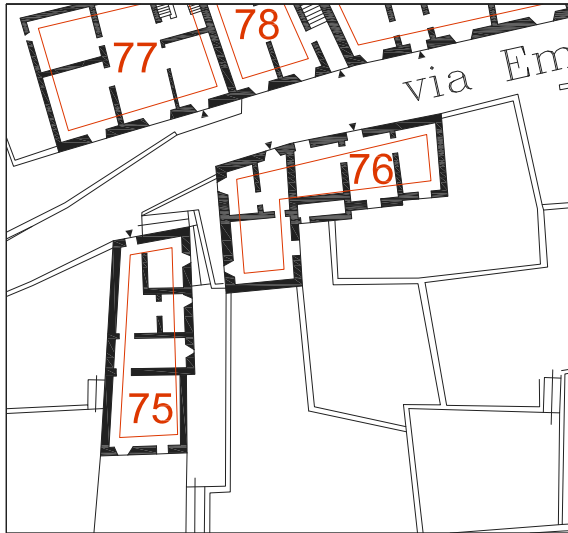


RILIEVO MURARIO 1:500

CORSO ITALIA

F. n° 27 all.A mapp. 275

INTERVENTI AMMESSI	1; 2; 4; 6.	<b>NOTA</b>  Edificio isolato, di recente costruzione (anni '50)
INTERVENTI CONDIZIONATI	Aumento della volumetria (20%) condizionato alla demolizione e riconfigurazione dell'edificio esistente, previa verifica con la Soprintendenza.  3; 4: - Possibilità di copertura con tetto a falde inclinate. Rifacimento intonaco edificio e muro di sostegno.	
INTERVENTI IMPONIBILI		



RILIEVO MURARIO 1:500

VIA EMILIA

F. n° 27 mapp. 276 - 278

INTERVENTI AMMESSI	1; 2; 4;	<b>NOTA</b>  Edificio recentemente restaurato in conformità alle prescrizioni dell'ufficio tecnico. E' ammessa la residenza al P.T.
INTERVENTI CONDIZIONATI	a: - Rifacimento quota parte percorso pedonale contiguo alle U.I.75 e 76	
INTERVENTI IMPONIBILI		

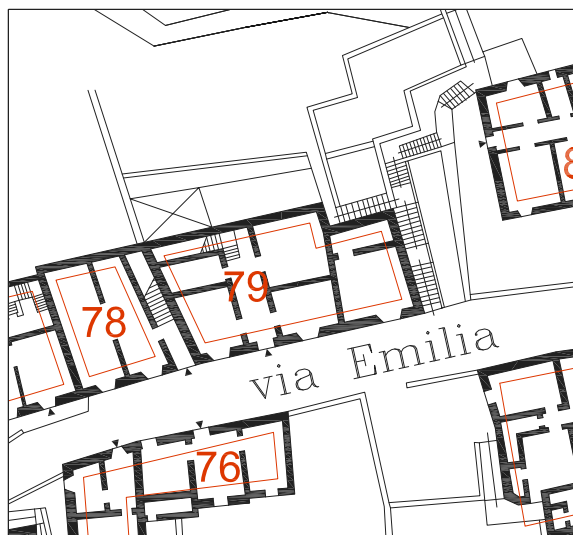


RILIEVO MURARIO 1:500

VIA EMILIA

F. n° 27 all.A mapp. 263

INTERVENTI AMMESSI	1; 2; 3;	<b>NOTA</b>  Edificio in linea parzialmente rifuso da unità a schiera a passo bicellulare. E' ammessa la residenza al P.T.
INTERVENTI CONDIZIONATI		
INTERVENTI IMPONIBILI		

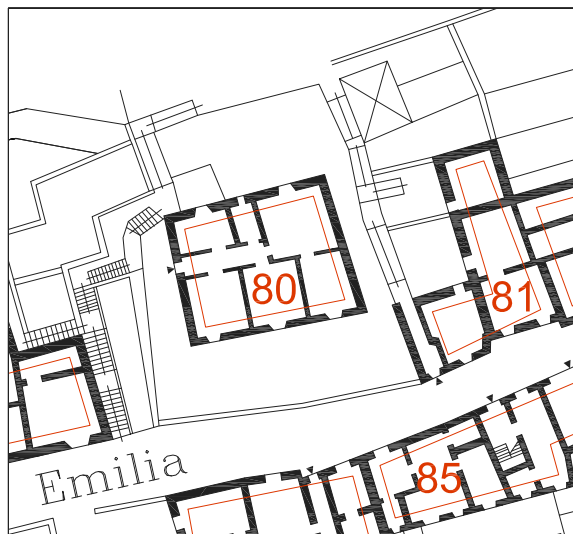


RILIEVO MURARIO 1:500

via EMILIA

F. n° 27 mapp. 266

INTERVENTI AMMESSI	1; 2; 3; 4;	<b>NOTA</b>  Edificio in linea. E' ammessa la residenza al P.T.
INTERVENTI CONDIZIONATI	a: - Rifacimento facciata originaria, eliminazione intonaco falso rustico al P.T. Sistemazione quota parte percorso pedonale contiguo	
INTERVENTI IMPONIBILI		



RILIEVO MURARIO 1:500

VIA EMILIA

F. n° 27 all.A mapp. 269

INTERVENTI AMMESSI	1; 2; 3; 4;	<b>NOTA</b>  E' ammessa la residenza al P.T.
INTERVENTI CONDIZIONATI	a: - Sistemazione quota parte percorso pedonale contiguo e prescrizione successiva.  b: - Ripristino muro di sostegno giardino pensile in pietra a vista o intonaco. Sostituzione veranda attuale con veranda in metallo verniciato o legno.	
INTERVENTI IMPONIBILI		



RILIEVO MURARIO 1:500

via EMILIA

F. n° 27 mapp. 270

INTERVENTI AMMESSI	1; 2; 3; 4;	<b>NOTA</b>  Edificio di schiera a passo cellulare. E' ammessa la residenza al P.T.
INTERVENTI CONDIZIONATI	a: - Adeguamento facciata con intonaco e decorazioni "alla genovese"	
INTERVENTI IMPONIBILI		



RILIEVO MURARIO 1:500

VIA EMILIA

F. n° 27 all.A mapp. 264

INTERVENTI AMMESSI	1; 2; 3; 4;	<b>NOTA</b>  Rifusione da unità edilizie a schiera a passo monocellulare
INTERVENTI CONDIZIONATI	a: - Adeguamento facciata con intonaco e decorazioni "alla genovese"	
INTERVENTI IMPONIBILI		



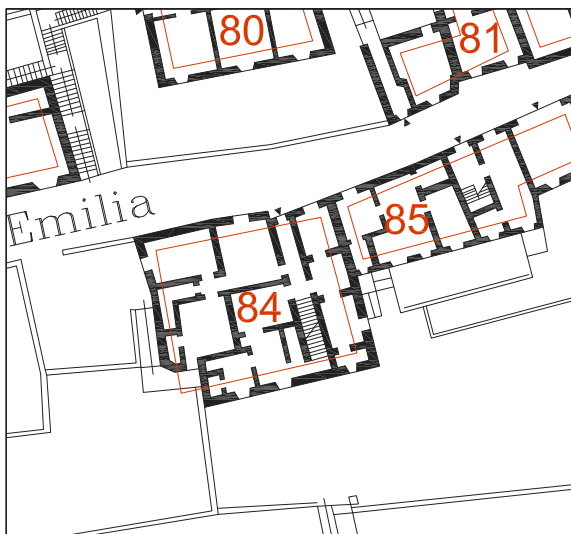


RILIEVO MURARIO 1:500

via EMILIA

F. n° 27 mapp. 318

INTERVENTI AMMESSI	1; 2; 3; 4;	NOTA
INTERVENTI CONDIZIONATI	a: - Riadeguamento facciata con intonaco e decorazioni "alla genovese". Sistemazione muro di contenimento giardino pensile.	
INTERVENTI IMPONIBILI		

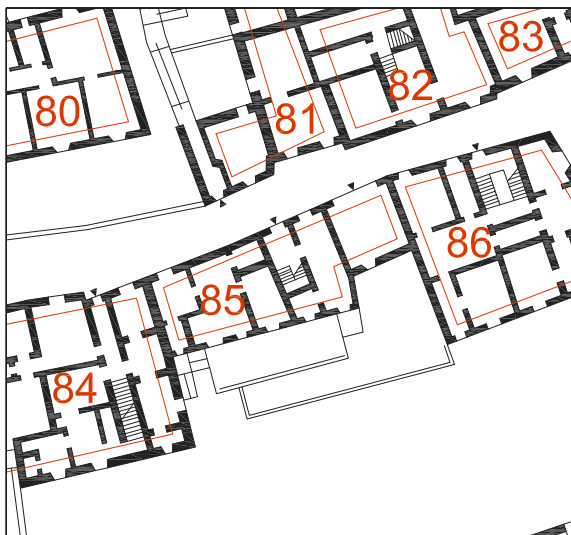


RILIEVO MURARIO 1:500

VIA EMILIA

F. n° 27 all.A mapp. 282

INTERVENTI AMMESSI	1; 2; 3; 4;	NOTA
INTERVENTI CONDIZIONATI	a: - Riadeguamento complessivo di tutte le facciate. Unificazione con intonaco e decorazioni "alla genovese".	
INTERVENTI IMPONIBILI		



RILIEVO MURARIO 1:500

via EMILIA

F. n° 27 mapp.284 - 285

INTERVENTI AMMESSI	1; 2; 3; 4.	NOTA  Rifusione da elementi monocellulari (a corpo semplice)
INTERVENTI CONDIZIONATI	a: - Riadeguamento complessivo di tutte le facciate. Unificazione con intonaco e decorazioni "alla genovese".	
INTERVENTI IMPONIBILI		



RILIEVO MURARIO 1:500

VIA EMILIA

F. n° 27 all.A mapp. 287

INTERVENTI AMMESSI	1; 2; 3; 4.	NOTA  Edificio in linea
INTERVENTI CONDIZIONATI	a: - Ripristino facciata originaria ed integrazione con avancorpo basso a sud  b: - Vista la situazione morfologica dell'immobile è possibile recuperare il piano terra a fini abitativi.	
INTERVENTI IMPONIBILI		