

PUC

PIANO
URBANISTICO
COMUNALE

COORDINATORE GENERALE

Prof. Arch. Bruno Gabrielli

UFFICIO DEL PIANO

Arch. Stella Denti
Arch. Piero Corzani
Arch. Federico Alconeri

STUDI IDROGEOLOGICI

Doc. Geol. Filippo Careri

STUDI AGRO-FORESTALI

Doc. Fabrizio Del Nero

OGGETTO: CARTA DI COPERTURA
E USO DEL SUOLO

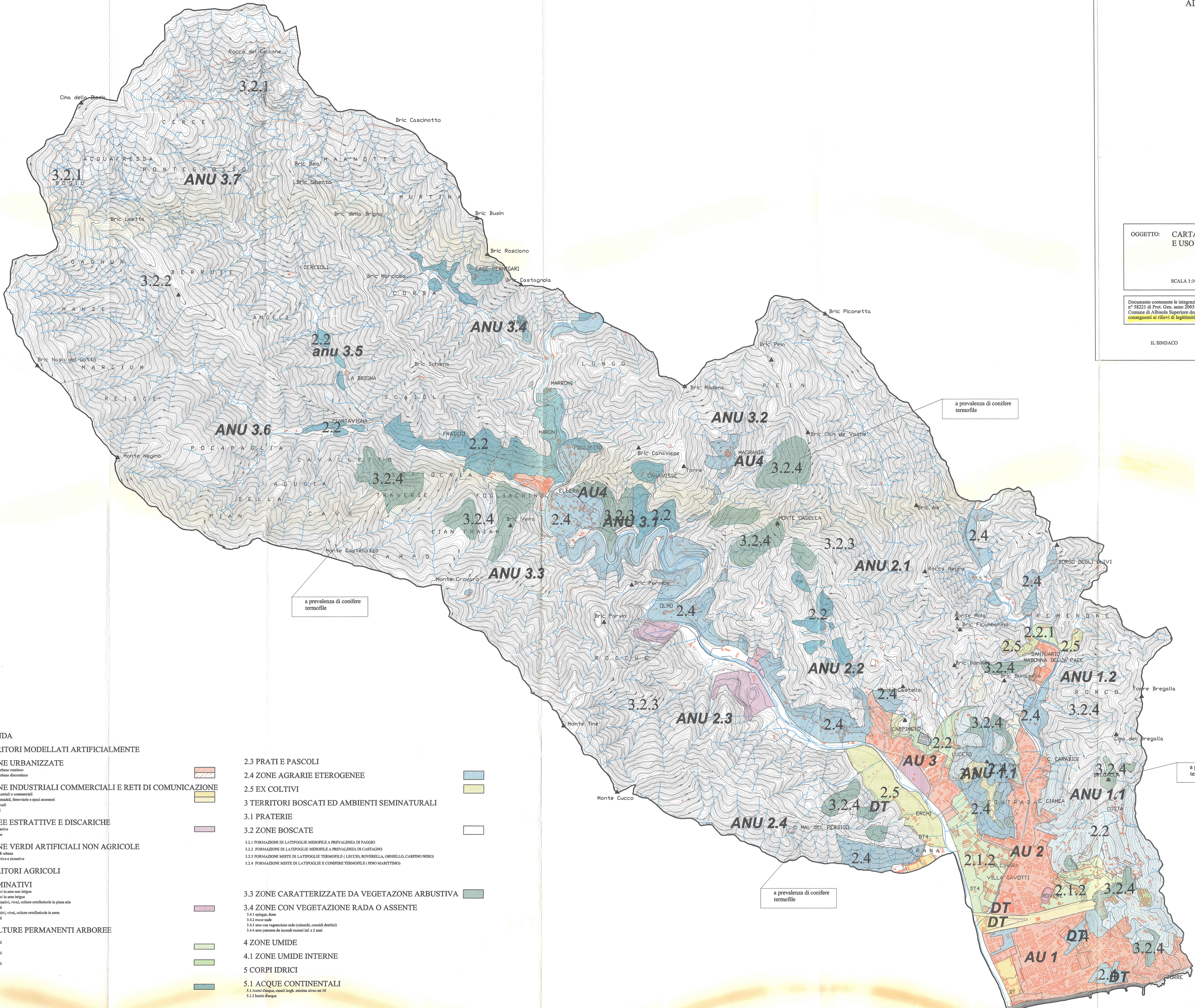
TAVOLA

27

SCALA 1:10000

Documento contenente le integrazioni relative alle prescrizioni espresse dalla Regione Liguria con schema n° 58221 di Prot. Gen. anno 2003 in data 10/04/2003 e alle Controdeduzioni alle Osservazioni pervenute al Comune di Albisola Superiore dopo l'adozione del Progetto Definitivo di P.U.C., nonché le modifiche conseguenti ai rilievi di legittimità della Provincia di Savona relativi al voto n° 573/2004 del 17/03/2004.

IL SINDACO L'ASSESSORE ALL'URBANISTICA IL SEGRETARIO



- LEGENDA**
- 1 TERRITORI MODELLATI ARTIFICIALMENTE**
- 1.1 ZONE URBANIZZATE**
1.1.1 tessuto urbano continuo
1.1.2 tessuto urbano discontinuo
- 1.2 ZONE INDUSTRIALI COMMERCIALI E RETI DI COMUNICAZIONE**
1.2.1 aree industriali e commerciali
1.2.2 reti autostradali, ferroviarie e spazi accessori
1.2.3 aree portuali
1.2.4 aeroporti
- 1.3 AREE ESTRATTIVE E DISCARICHE**
1.3.1 aree estrattive
1.3.2 discariche
- 1.4 ZONE VERDI ARTIFICIALI NON AGRICOLE**
1.4.1 aree verdi urbane
1.4.2 aree sportive e ricreative
- 2 TERRITORI AGRICOLI**
- 2.1 SEMINATIVI**
2.1.1 seminativi in aree non irrigue
2.1.2 seminativi in aree irrigue
2.1.3 seminativi, vivai, colture ortofrutticole in piena aria
2.1.4 seminativi
2.1.5 seminativi, vivai, colture ortofrutticole in serra
2.1.6 seminativi
- 2.2 COLTURE PERMANENTI ARBOREE**
2.2.1 vigneti
2.2.2 seminativi
2.2.3 alberi
2.2.4 seminativi
- 2.3 PRATI E PASCOLI**
- 2.4 ZONE AGRARIE ETEROGENEE**
- 2.5 EX COLTIVI**
- 3 TERRITORI BOSCATI ED AMBIENTI SEMINATURALI**
- 3.1 PRATERIE**
- 3.2 ZONE BOSCADE**
3.2.1 FORMAZIONI DI LATIFOGGIE MESOFILIE A PREVALENZA DI FAGGIO
3.2.2 FORMAZIONI DI LATIFOGGIE MESOFILIE A PREVALENZA DI CASTAGNO
3.2.3 FORMAZIONI MISTE DI LATIFOGGIE TERMOFILIE (LECCO, ROVERELLA, ORNIELLO, CARPINO NERO)
3.2.4 FORMAZIONI MISTE DI LATIFOGGIE E CONIFERE TERMOFILIE (PINO MARITTIMO)
- 3.3 ZONE CARATTERIZZATE DA VEGETAZIONE ARBUSTIVA**
- 3.4 ZONE CON VEGETAZIONE RADA O ASSENTE**
3.4.1 spiagge, dune
3.4.2 rocce nude
3.4.3 aree con vegetazione rada (calcinacci, conifere densificata)
3.4.4 aree parzialmente incolte (inf. a 2 anni)
- 4 ZONE UMIDE**
- 4.1 ZONE UMIDE INTERNE**
- 5 CORPI IDRICI**
- 5.1 ACQUE CONTINENTALI**
5.1.1 laghi d'acqua, canali larghi, mini-laghi olt. a 10
5.1.2 bacini d'acqua

a prevalenza di conifere termofile

a prevalenza di conifere termofile

a prevalenza di conifere termofile

a prevalenza di conifere termofile