

PUC

PIANO URBANISTICO COMUNALE

COORDINATORE GENERALE
Prof. Arch. Bruno Gabrielli

UFFICIO DEL PIANO
Arch. Duilio Desi
Arch. Paolo Cazzani
Arch. Federica Alcover

STUDI IDROGEOLOGICI
Dot. Geol. Filippo Carletti

STUDI AGRO-FORESTALI
Dot. Fabrizio Del Nino



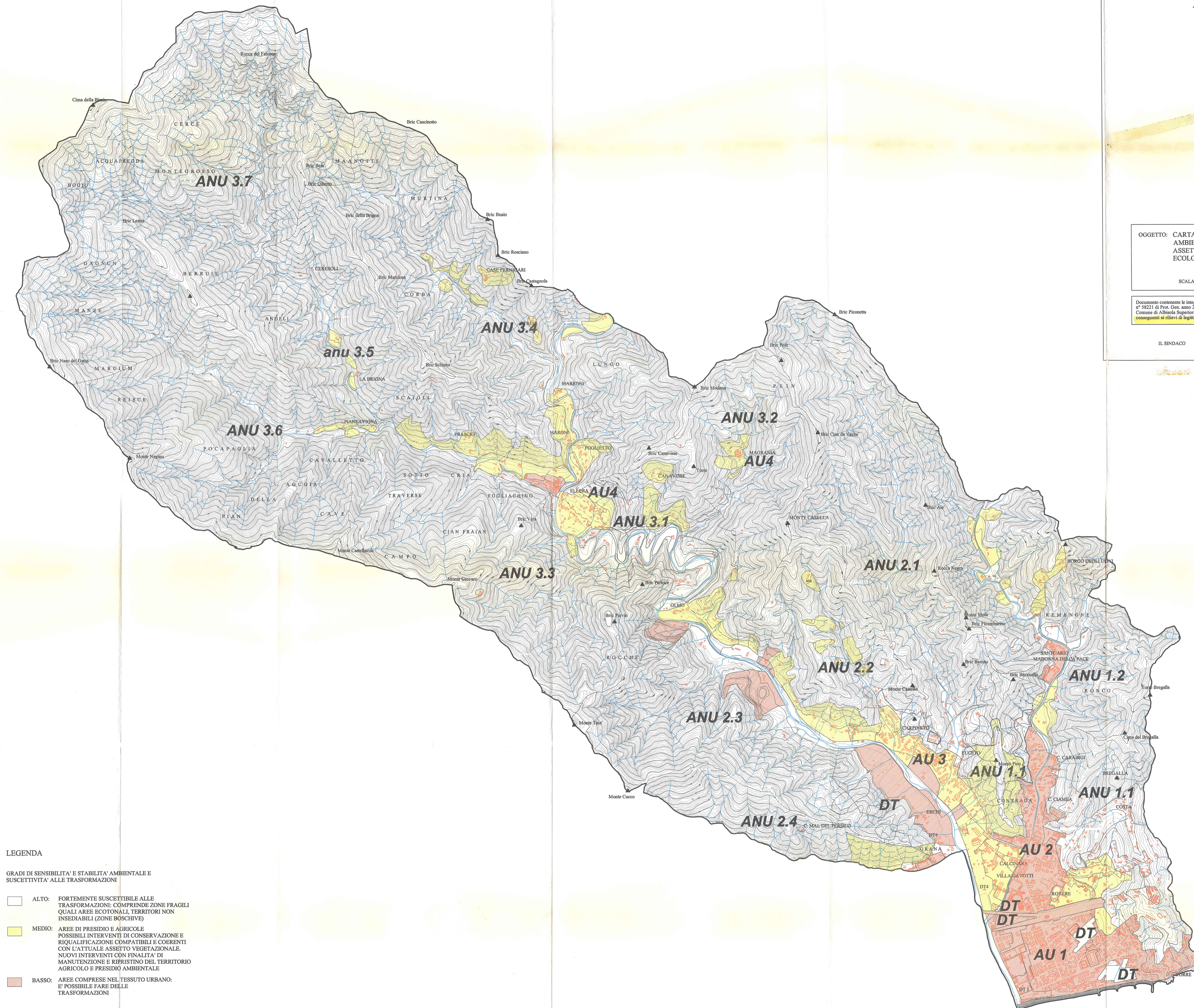
OGGETTO: CARTA DI SUSCETTIVITA'
AMBIENTALE
ASSETTO VEGETAZIONALE -
ECOLOGICO AMBIENTALE

TAVOLA
31

SCALA 1:10000

Documento contenente le integrazioni relative alle prescrizioni espresse dalla Regione Liguria con schema n° 88221 di Prot. Gen. anno 2003 in data 10/04/2003, e alle Contro deduzioni alle Osservazioni pervenute al Comune di Albisola Superiore dopo l'adozione del Progetto Definitivo di P.U.C., nonché le modifiche conseguenti ai rilievi di legittimità della Provincia di Savona relativi al voto n° 573/2004 del 17/03/2004

IL SINDACO L'ASSESSORE ALL'URBANISTICA IL SEGRETARIO



LEGENDA

GRADI DI SENSIBILITA' E STABILITA' AMBIENTALE E
SUSCETTIVITA' ALLE TRASFORMAZIONI

- ALTO: FORTEMENTE SUSCETTIBILE ALLE TRASFORMAZIONI; COMPRENDE ZONE FRAGILI QUALI AREE ECOTONALI, TERRITORI NON INSEDIABILI (ZONE BOSCHIVE)
- MEDIO: AREE DI PRESIDIO E AGRICOLE POSSIBILI INTERVENTI DI CONSERVAZIONE E RIQUALIFICAZIONE COMPATIBILI E COERENTI CON L'ATTUALE ASSETTO VEGETAZIONALE. NUOVI INTERVENTI CON FINALITA' DI MANUTENZIONE E RIPRISTINO DEL TERRITORIO AGRICOLO E PRESIDIO AMBIENTALE
- BASSO: AREE COMPRESSE NEL TESSUTO URBANO; E' POSSIBILE FARE DELLE TRASFORMAZIONI