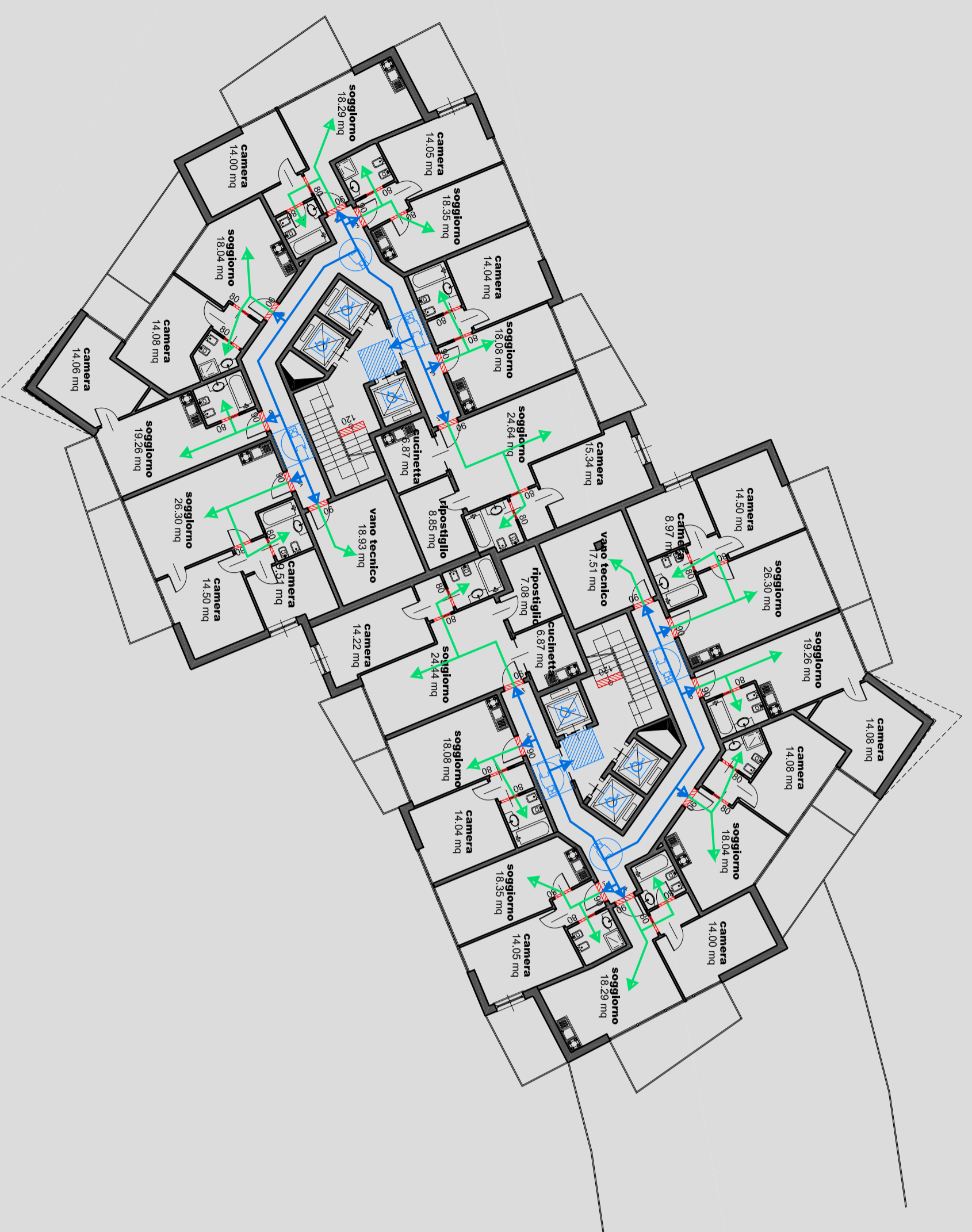
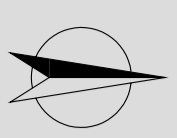
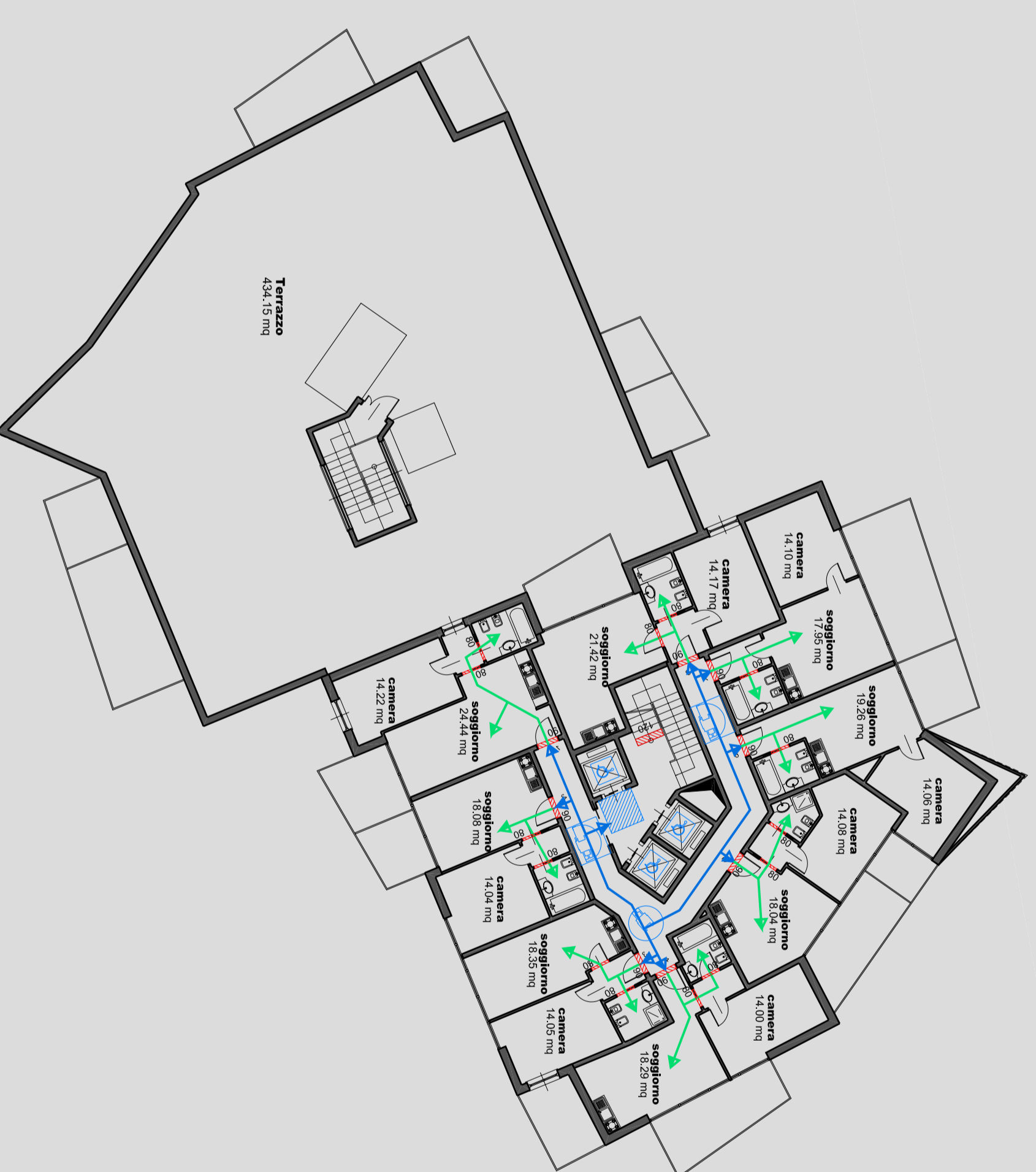


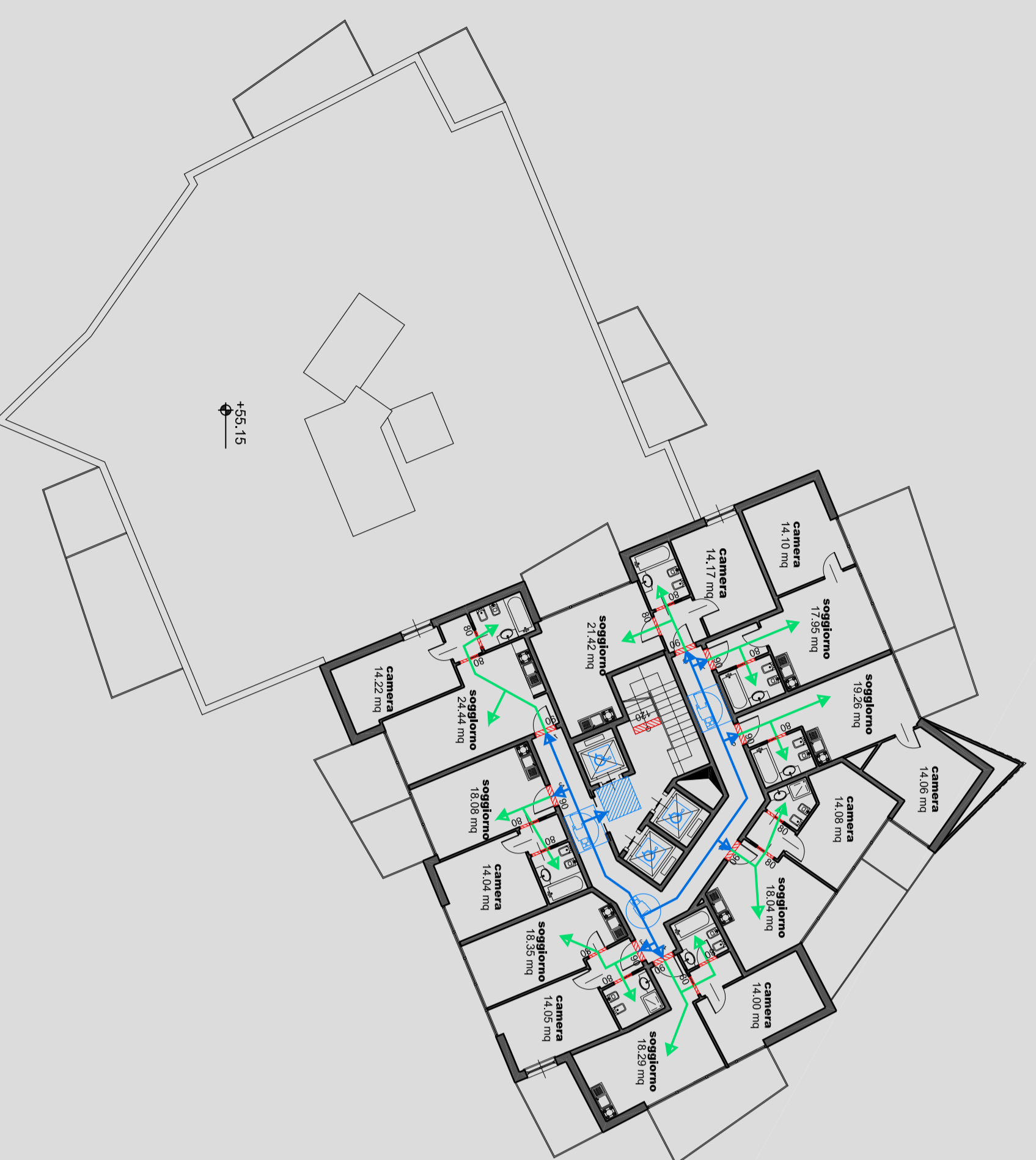
Verifica abbattimento barriere architettoniche | scala 1:200



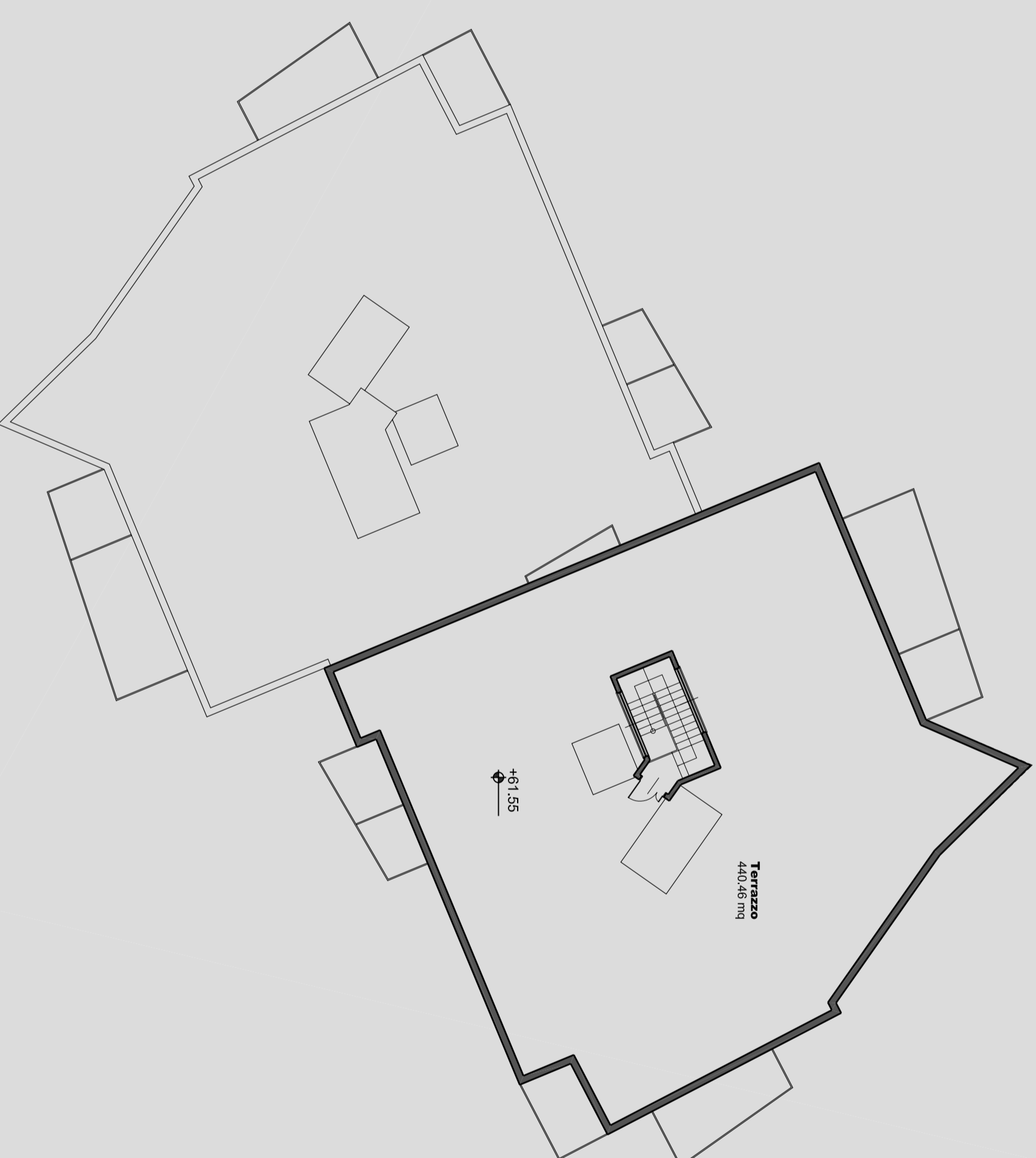
Edificio D | Piano Tipo Plan 1-13



Edificio D | Piano Piano 14



Edificio D | Piano Piano 15



Edificio D | Piano Copertura

Piano Urbanistico Operativo
DT1 Albisola Superiore

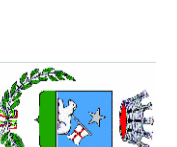


Edificio D

Verifica abbattimento barriere architettoniche

Prescrizioni tecniche

- Cellula ascensore
dimensione minima 110x140 cm
luce porta 90 cm
- Piattaforma minima di distribuzione
- Scale e porte comuni larghezza min. 120 cm
- Porte di accesso agli alloggi
luce min. 90 cm
- Porte di accesso luce min. 80 cm
- Percorso di visibilità
- Percorso di accessibilità
- Rotazione di 360°
(cambiamento di direzione)
- Rotazione di 90°
- Ingombro carrozina 110x70 cm



Comune di Albisola Superiore



Piano Urbanistico Operativo
DT1 - ALBISOLA SUPERIORE



> proponenti:
Banca Sviluppo s.r.l.
Sarnobola Sviluppo s.r.l.
Talea Società di Gestione Immobiliare S.P.A.
GEM.PA. s.r.l.

> progetto architettonico:
Arch. Alessandra Bonanni
piazza G. Cesare 2 - 17100 Savona (SV)
tel. +39 019 204804 - email: architetture@assessorato.com.it

> oggetto tavolo:
PROGETTO
Verifica abbattimento barriere architettoniche
Edificio D

> scala: 1:200

> data: Luglio 2013

> aggiornamento:
Bv' 23g