

# LEGENDA

## ZONA STABILE (zona A Dgr 714/2011)

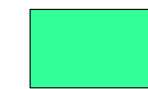


Coltre detritica di alterazione (spess. < 1 m) con affioramento e sub-affioramento diffuso di rocce in buone condizioni da massicce a poco fratturate e alterate tipo classe "R" di PUC in condizioni topografiche di versante a media elevata acclività > 15° e/o di picco/cresta

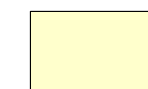
## ZONA STABILE SUSCETTIBILE DI AMPLIFICAZIONE LOCALE (zona B Dgr 714/2011)



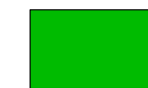
Coltre detritica di alterazione (spess. < 1-2 m) con affioramento e sub-affioramento diffuso di rocce molto fratturate e alterate tipo classe "Ra" di PUC in condizioni topografiche di versante a media elevata acclività > 15° e/o di picco/cresta  
Zona 0



Aree rimaneggiate e/o miste a riporti attività antropiche (spess. > 3 m) su depositi alluvionali. Condizioni topografiche pianeggianti  
Zona 1



Aree rimaneggiate e/o miste a riporti attività antropiche (spess. > 3 m) su frangia detritica di versante. Condizioni topografiche pianeggianti  
Zona 2



Depositi alluvionali misti e interdigerati a frangia detritica di versante (spess. > 3 m). Condizioni topografiche pianeggianti loc. terrazzate  
Zona 3



Frangia detritica di versante (spess. 2 - 4 m) in contesto topografico di medio-bassa acclività 5° - 15°  
Zona 4

## ZONA DI ATTENZIONE PER INSTABILITA' (ZA) (ex Zona Suscettibile di Instabilità (zona C Dgr 714/2011 - ICMS 2008))



Area soggetta a potenziali fenomeni per frana da crollo

## Elementi tettonico strutturali



Faglia con cinematismo non definito non attiva

## Forme superficiali e sepolte



Cresta



Reticolo Idrografico Principale

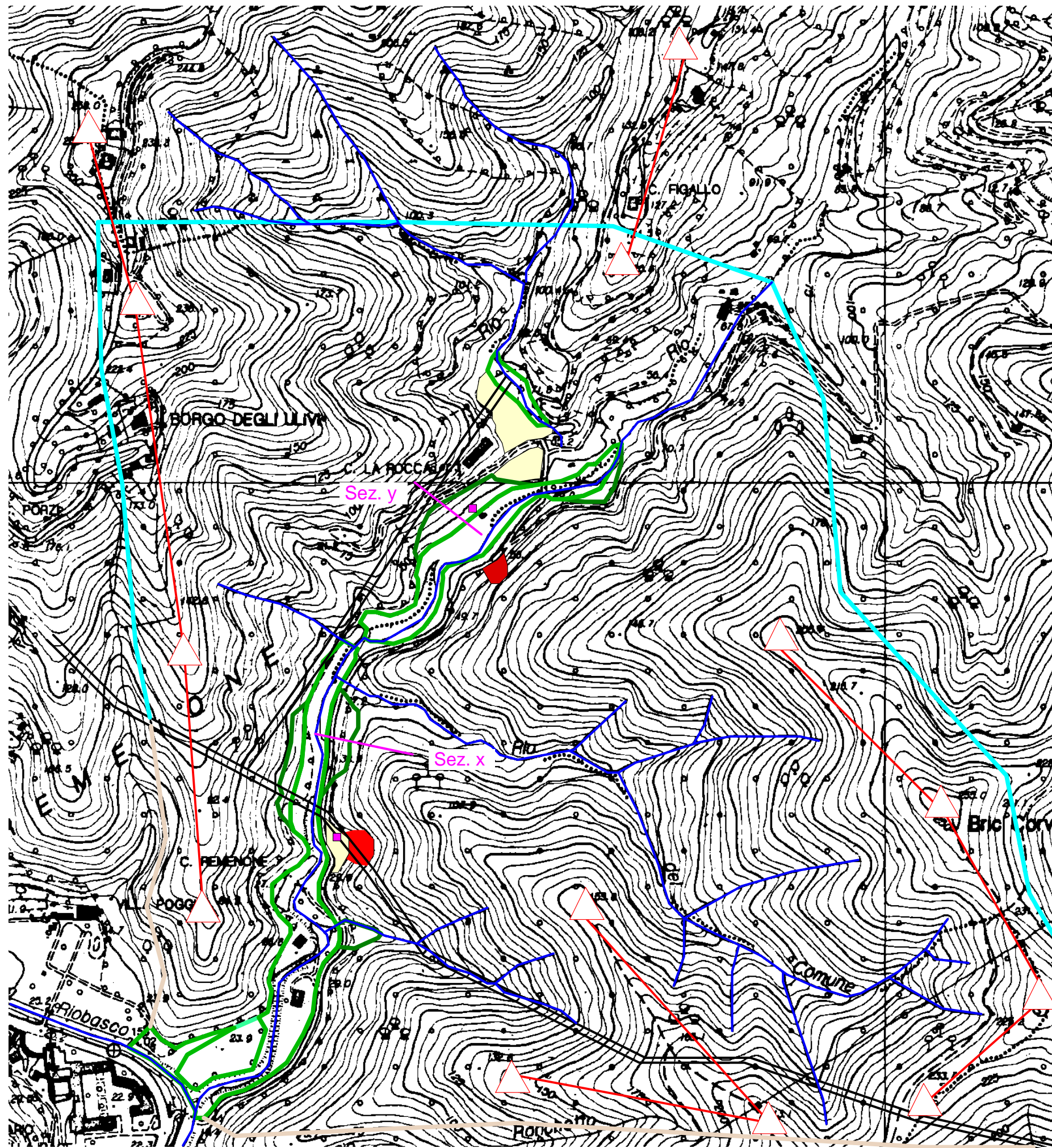
## Indagini Microtremori



Indagine HVSR



Sez. x Traccia di sezione geologico interpretativa



Ufficio: Via Roma n. 96 17014 - Cairo Montenotte (SV) tel. 3497287748 gaezzamedeo@libero.it	Tavola: <b>2a</b>
Geologo <b>Amedeo Gaezza</b>	Località: <b>Remenone - ALBISOLA SUPERIORE (SV)</b>
Scala: <b>1:5000</b>	Data: <b>GENNAIO 2018</b>
Oggetto: <b>CARTA delle MICROZONE OMOGENEE in PROSPETTIVA SISMICA ( MOPSS )</b>	