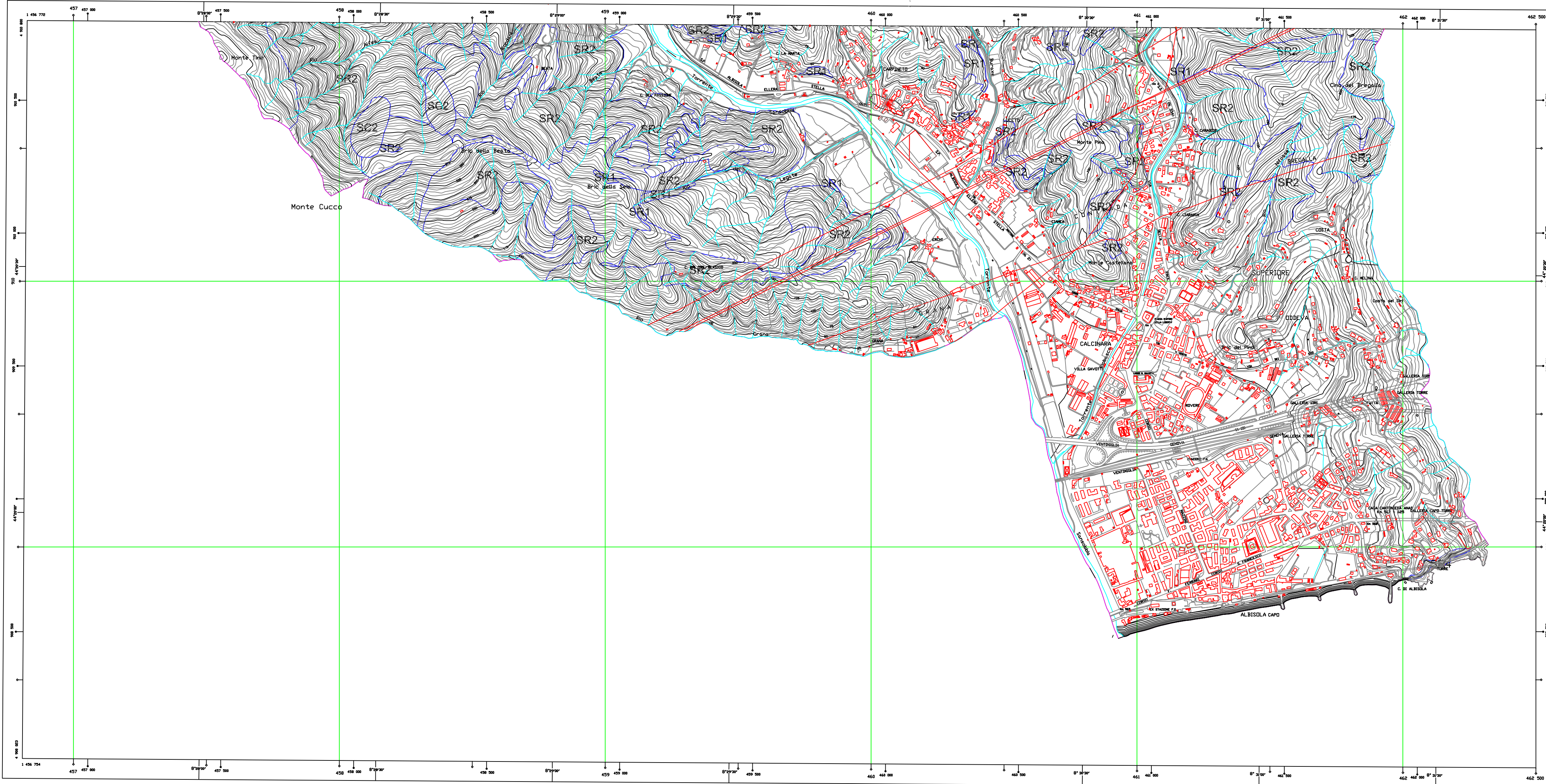


LEGENDA

- SR1** Versanti in roccia in buone condizioni di conservazione e stabilita' da bassa a media.
- SR2** Versanti in roccia in mediocri condizioni di conservazione e stabilita' da bassa a media.
- SR3** Versanti in roccia in cattive condizioni di conservazione e stabilita' da bassa a media.
- SR4** Versanti in roccia conglomeratica con stabilita' da bassa a media.
- SC1** Versanti in coltre di media potenza con stabilita' da bassa a media.
- SC2** Versanti in coltre di potenza elevata potenzialmente instabili.
-  Elementi geomorfologici puntuali indicatori di instabilita'.



COMUNE DI
ALBISOLA SUPERIORE
PROVINCIA DI SAVONA

PUC

PIANO URBANISTICO COMUNALE

COORDINATORE GENERALE
Prof.Arch. Bruno Gabrielli

UFFICIO DEL PIANO
Arch. Danilo Demi
Arch. Pietro Cozzani
Arch. Federica Alcozer

STUDI GEOLOGICI
Dott.Geol. Filippo Carieri



NORD

OGGETTO: CARTA DELLA DINAMICA
DEI VERSANTI

TAV.
6a

scala 1:10000

IL SINDACO

L'ASSESSORE ALL'URBANISTICA

IL SEGRETARIO