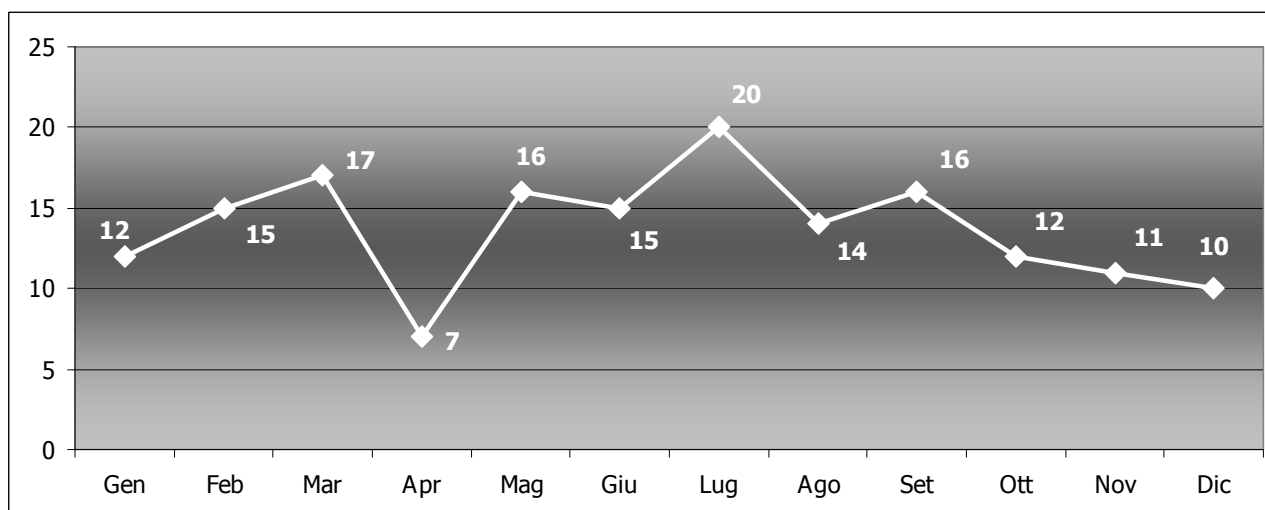


# SEGNALAZIONI

## Segnalazioni ricevute dal 01/01/11 al 31/12/11

	Gen	Feb	Mar	Apr	Mag	Giu	Lug	Ago	Set	Ott	Nov	Dic	TOTALE
Ambiente	2	1	2	2	0	2	4	2	3	3	0	0	21
Legale	0	0	0	0	0	0	1	0	0	0	0	0	1
LL.PP. - Manutenzioni	9	10	15	5	12	13	7	8	7	8	8	8	110
Polizia Municipale	0	4	0	0	4	0	7	4	6	1	2	1	29
Società di Servizi	0	0	0	0	0	0	0	0	0	0	1	1	2
Tributi	1	0	0	0	0	0	1	0	0	0	0	0	2
<b>TOTALE</b>	<b>12</b>	<b>15</b>	<b>17</b>	<b>7</b>	<b>16</b>	<b>15</b>	<b>20</b>	<b>14</b>	<b>16</b>	<b>12</b>	<b>11</b>	<b>10</b>	<b>165</b>

Le segnalazioni pervenute all'Ufficio Relazioni con il Pubblico nell'anno 2011 sono state in totale pari a 165.



Il maggior numero di segnalazioni è stato registrato nel mese di luglio, mentre aprile è risultato il mese nel quale i cittadini hanno effettuato il minor numero di segnalazioni.

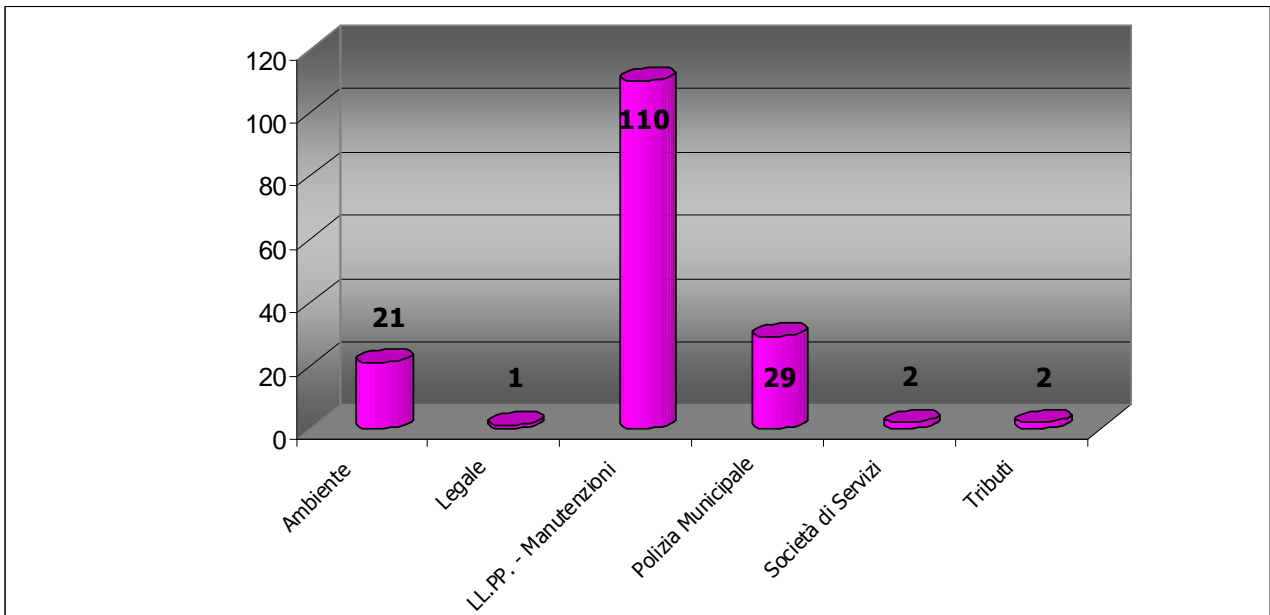
### Ufficio Relazioni con il Pubblico

Piazza della Libertà 19 – 17011 ALBISOLA SUPERIORE  
tel. 019.48.22.95 int. 239 - fax 019 48.05.11  
e.mail: [urp@comune.albisola-superiore.sv.it](mailto:urp@comune.albisola-superiore.sv.it)  
codice fiscale partita IVA 00340950096

### Comune Certificato Qualità e Ambiente

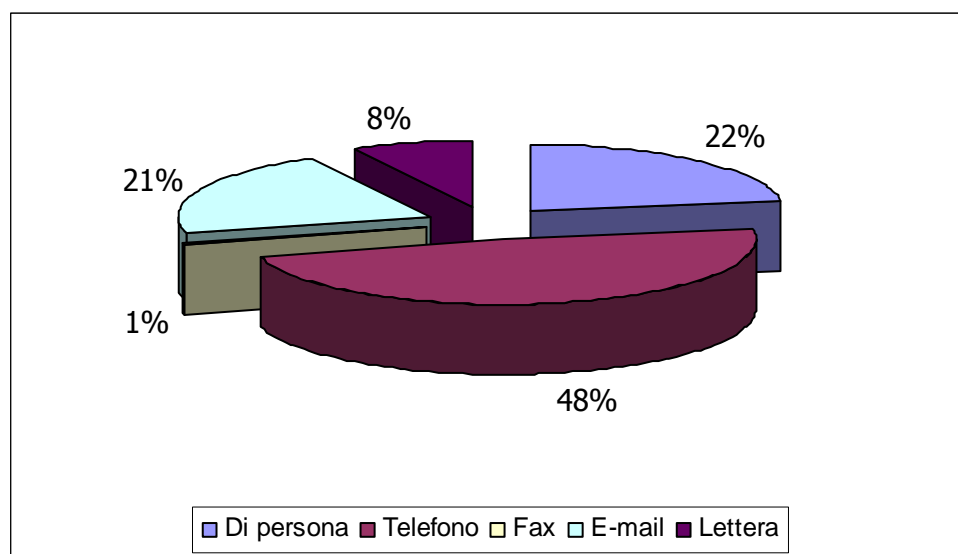


A totalizzare il maggior numero di segnalazioni è stato il servizio Lavori pubblici - Manutenzioni (110 segnalazioni), seguito da Ambiente (21), Polizia Municipale (29), Tributi (2), Società di Servizi "Albisola Servizi" (2) e Servizio Legale (1).



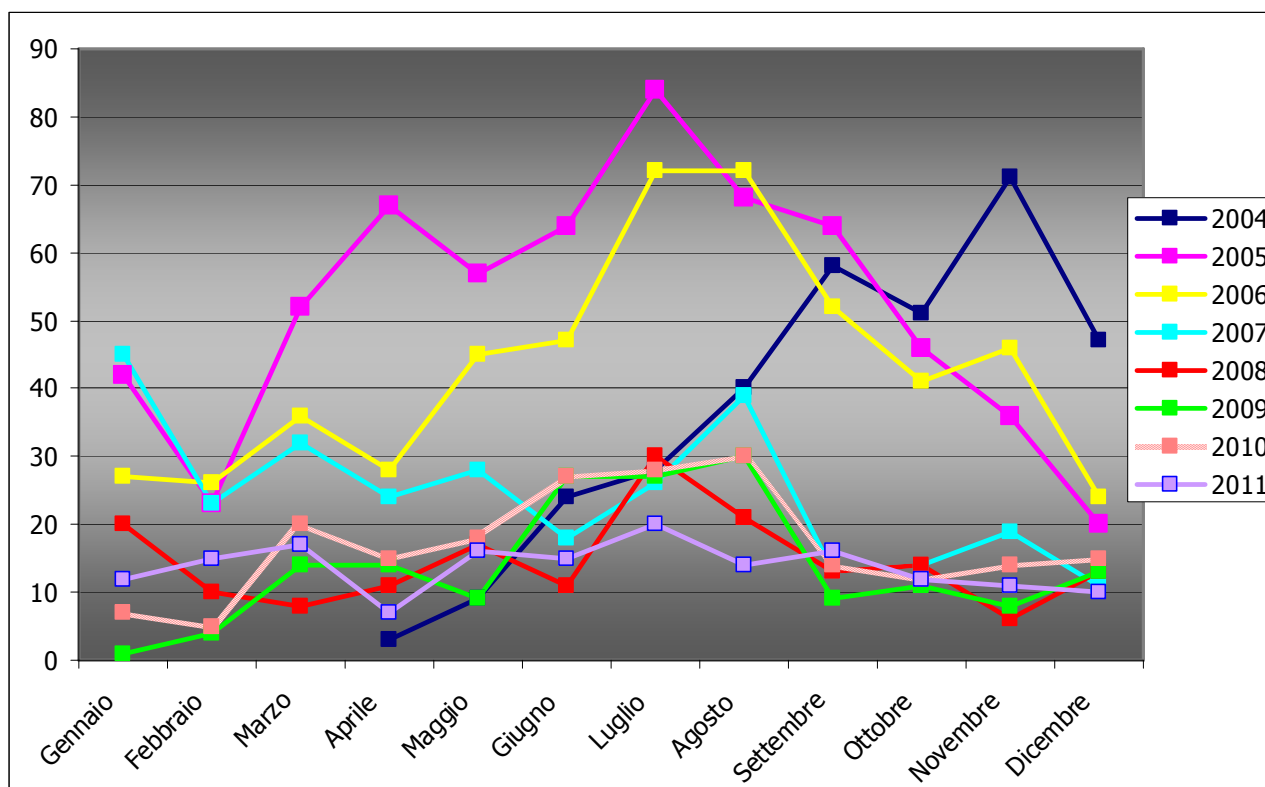
## 🌐 Modalità di presentazione segnalazioni

	Gen	Feb	Mar	Apr	Mag	Giu	Lug	Ago	Set	Ott	Nov	Dic	TOTALE
Di persona	4	3	1	0	3	4	5	0	8	3	3	3	37
Telefono	3	10	5	4	8	8	11	8	4	9	4	5	79
Fax	0	0	0	0	0	0	0	1	0	0	0	0	1
E-mail	2	2	6	1	3	3	3	5	4	0	4	2	35
Lettera	3	0	5	2	2	0	1	0	0	0	0	0	13
<b>TOTALE</b>	<b>12</b>	<b>15</b>	<b>17</b>	<b>7</b>	<b>16</b>	<b>15</b>	<b>20</b>	<b>14</b>	<b>16</b>	<b>12</b>	<b>11</b>	<b>10</b>	<b>165</b>



## 🌐 Andamento segnalazioni pervenute dal 2005 al 2011

	2004	2005	2006	2007	2008	2009	2010	2011
<b>Gennaio</b>		42	27	45	20	1	7	12
<b>Febbraio</b>		23	26	23	10	4	5	15
<b>Marzo</b>		52	36	32	8	14	20	17
<b>Aprile</b>	3	67	28	24	11	14	15	7
<b>Maggio</b>	9	57	45	28	17	9	18	16
<b>Giugno</b>	24	64	47	18	11	27	27	15
<b>Luglio</b>	28	84	72	26	30	27	28	20
<b>Agosto</b>	40	68	72	39	21	30	30	14
<b>Settembre</b>	58	64	52	13	13	9	14	16
<b>Ottobre</b>	51	46	41	14	14	11	12	12
<b>Novembre</b>	71	36	46	19	6	8	14	11
<b>Dicembre</b>	47	20	24	11	13	13	15	10
	<b>331</b>	<b>623</b>	<b>516</b>	<b>292</b>	<b>174</b>	<b>167</b>	<b>205</b>	<b>165</b>



Come è possibile osservare dai grafici l'andamento del numero di segnalazioni pervenute all'URP e i picchi di maggiore attività sono generalmente correlabili ai mesi estivi.