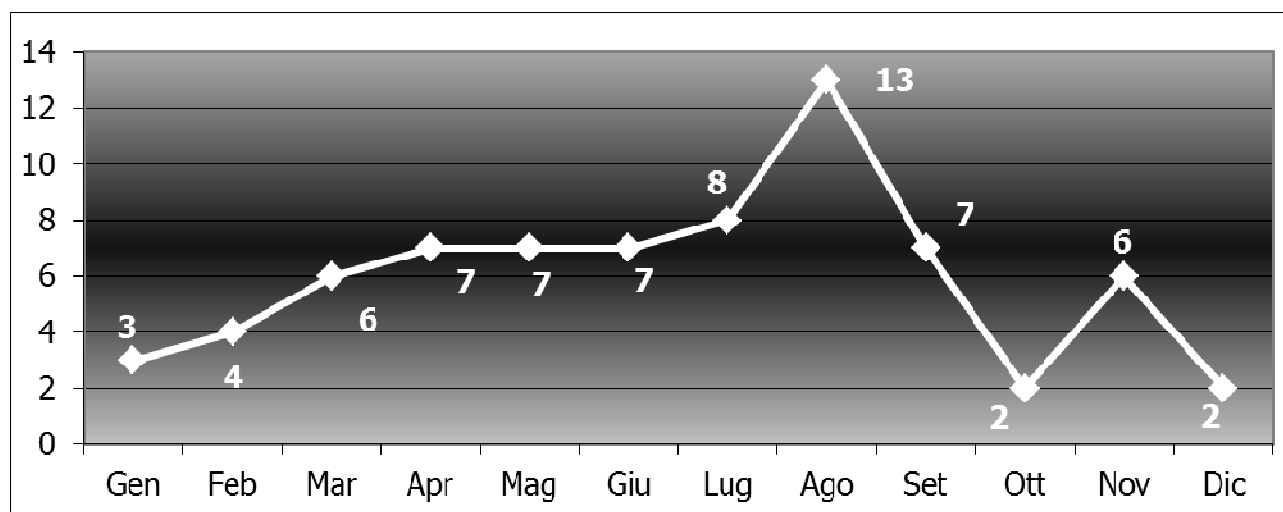


# SEGNALAZIONI

## Segnalazioni ricevute dal 01/01/13 al 31/12/13

	Gen	Feb	Mar	Apr	Mag	Giu	Lug	Ago	Set	Ott	Nov	Dic	TOTALE
<b>Ambiente</b>	0	1	2	0	0	1	3	2	0	0	1	1	<b>11</b>
<b>Demanio marittimo</b>	0	0	0	0	0	0	0	1	0	0	0	0	<b>1</b>
<b>LL.PP. - Manutenzioni</b>	3	2	3	5	4	4	4	7	5	2	4	1	<b>44</b>
<b>Patrimonio</b>	0	0	0	0	0	0	0	1	1	0	1	0	<b>3</b>
<b>Polizia Municipale</b>	0	1	1	2	3	2	1	1	1	0	0	0	<b>12</b>
<b>Turismo</b>	0	0	0	0	0	0	0	1	0	0	0	0	<b>1</b>
<b>TOTALE</b>	<b>3</b>	<b>4</b>	<b>6</b>	<b>7</b>	<b>7</b>	<b>7</b>	<b>8</b>	<b>13</b>	<b>7</b>	<b>2</b>	<b>6</b>	<b>2</b>	<b>72</b>

Le segnalazioni pervenute all'Ufficio Relazioni con il Pubblico nell'anno 2013 sono state in totale pari a 72.



Il maggior numero di segnalazioni è stato registrato nel mese di agosto, mentre ottobre e dicembre sono risultati i mesi nei quali i cittadini hanno effettuato il minor numero di segnalazioni.

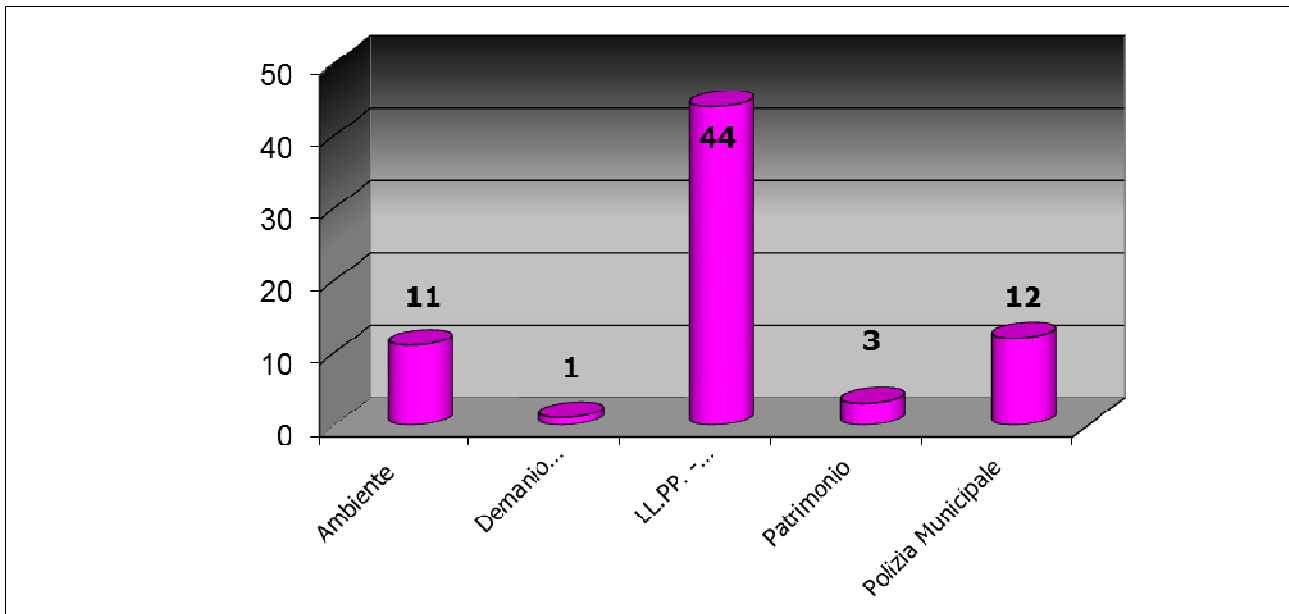
### Ufficio Relazioni con il Pubblico

Piazza della Libertà 19 – 17011 ALBISOLA SUPERIORE  
tel. 019.48.22.95 int. 239 - fax 019 48.05.11  
e.mail: [urp@comune.albisola-superiore.sv.it](mailto:urp@comune.albisola-superiore.sv.it)  
codice fiscale partita IVA 00340950096

### Comune Certificato Qualità e Ambiente

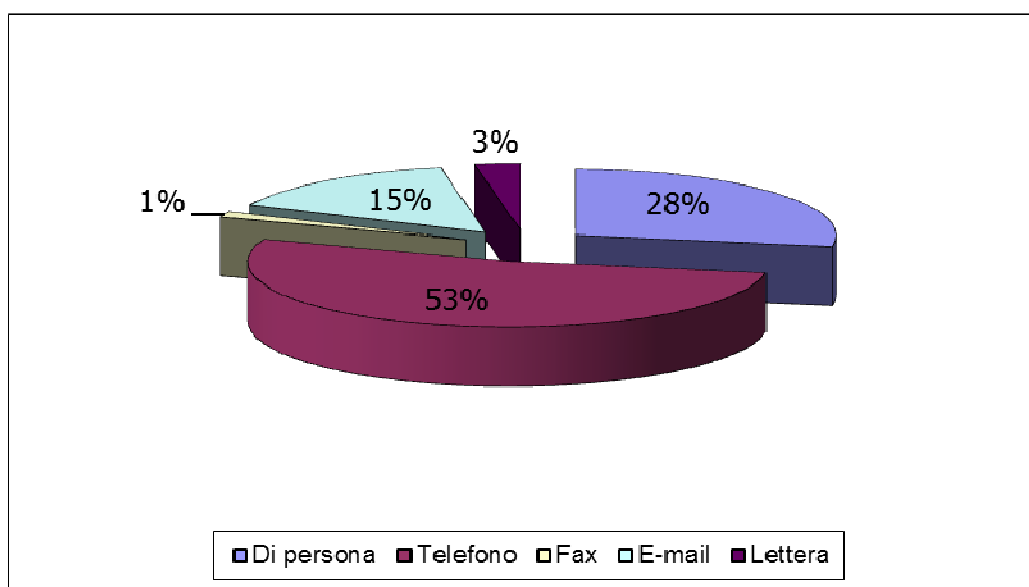


A totalizzare il maggior numero di segnalazioni è stato il servizio Lavori pubblici (44 segnalazioni), seguito da Polizia Municipale (12), Ambiente (11), Patrimonio (3) e Demanio (1).



## 🌐 Modalità di presentazione segnalazioni

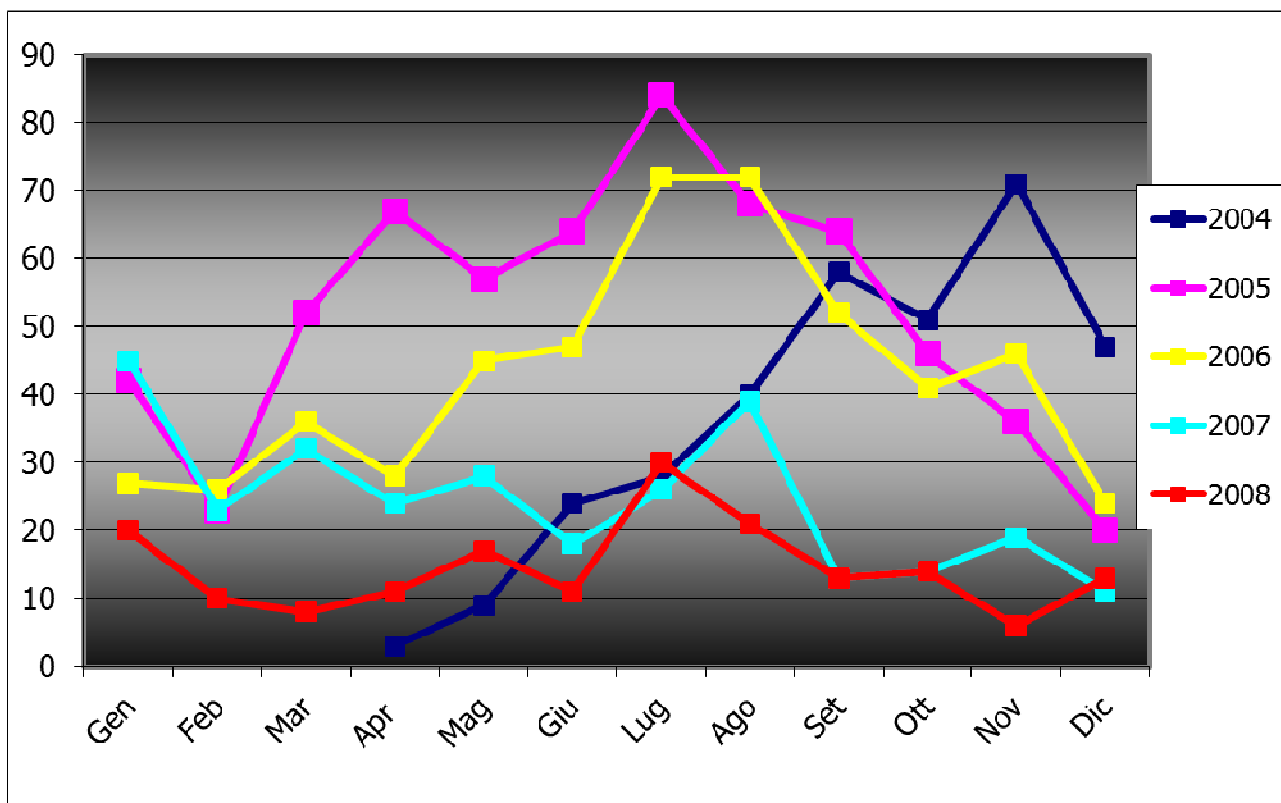
	Gen	Feb	Mar	Apr	Mag	Giu	Lug	Ago	Set	Ott	Nov	Dic	TOTALE
<b>Di persona</b>	0	0	1	1	3	5	2	4	2	0	2	0	20
<b>Telefono</b>	3	2	4	3	3	2	5	7	5	0	3	1	38
<b>Fax</b>	0	0	0	1	0	0	0	0	0	0	0	0	1
<b>E-mail</b>	0	2	1	2	1	0	1	1	0	1	1	1	11
<b>Lettera</b>	0	0	0	0	0	0	0	1	0	1	0	0	2
<b>TOTALE</b>	<b>3</b>	<b>4</b>	<b>6</b>	<b>7</b>	<b>7</b>	<b>7</b>	<b>8</b>	<b>13</b>	<b>7</b>	<b>2</b>	<b>6</b>	<b>2</b>	<b>72</b>



## Andamento segnalazioni pervenute

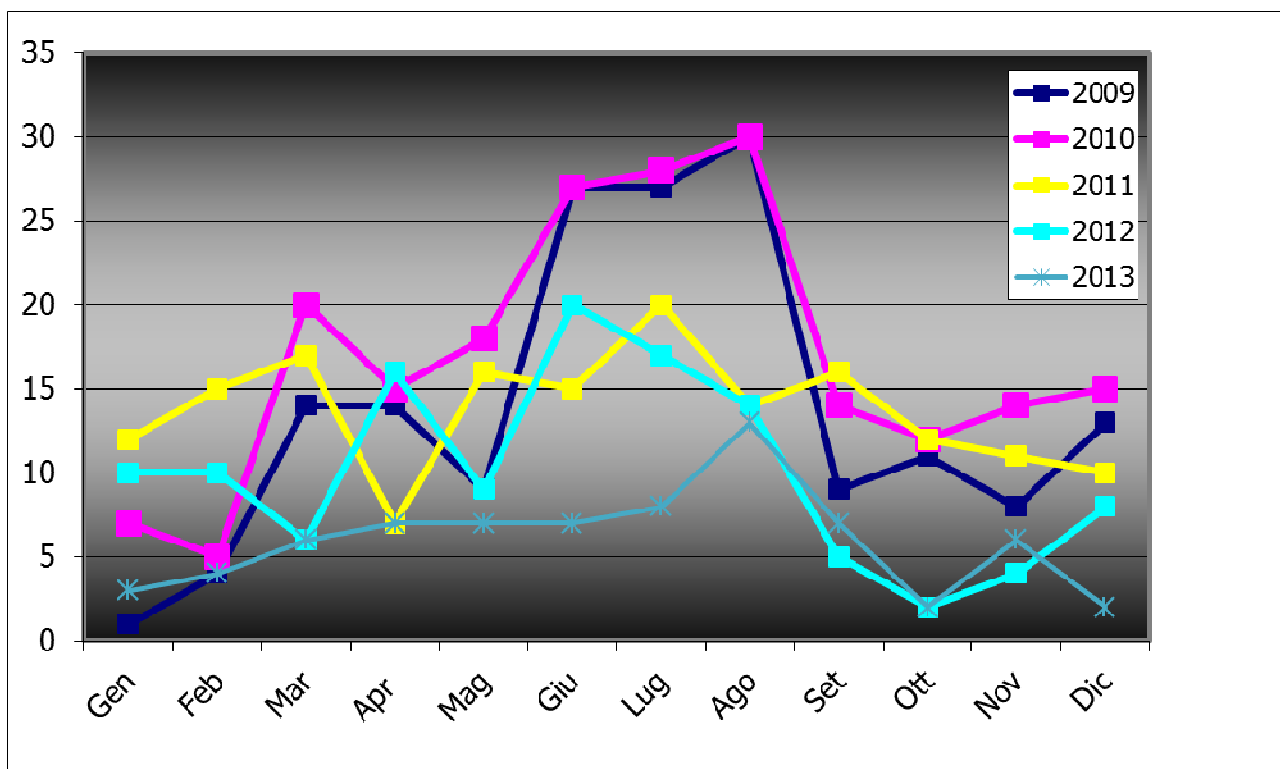
Anni 2004 - 2008

	2004	2005	2006	2007	2008
Gennaio		42	27	45	20
Febbraio		23	26	23	10
Marzo		52	36	32	8
Aprile	3	67	28	24	11
Maggio	9	57	45	28	17
Giugno	24	64	47	18	11
Luglio	28	84	72	26	30
Agosto	40	68	72	39	21
Settembre	58	64	52	13	13
Ottobre	51	46	41	14	14
Novembre	71	36	46	19	6
Dicembre	47	20	24	11	13
<b>Totale</b>	<b>331</b>	<b>623</b>	<b>516</b>	<b>292</b>	<b>174</b>



## Anni 2009 - 2013

	2009	2010	2011	2012	2013
<b>Gen</b>	1	7	12	10	3
<b>Feb</b>	4	5	15	10	4
<b>Mar</b>	14	20	17	6	6
<b>Apr</b>	14	15	7	16	7
<b>Mag</b>	9	18	16	9	7
<b>Giu</b>	27	27	15	20	7
<b>Lug</b>	27	28	20	17	8
<b>Ago</b>	30	30	14	14	13
<b>Set</b>	9	14	16	5	7
<b>Ott</b>	11	12	12	2	2
<b>Nov</b>	8	14	11	4	6
<b>Dic</b>	13	15	10	8	2
<b>Totale</b>	<b>167</b>	<b>205</b>	<b>165</b>	<b>121</b>	<b>72</b>



Come è possibile osservare dai grafici l'andamento del numero di segnalazioni pervenute all'URP e i picchi di maggiore attività sono generalmente correlabili ai mesi estivi.