



CITTÀ DI
ALBISOLA SUPERIORE



Bandiera blu



Comune con
Sistema di Gestione Ambientale
certificato



2024

SEGNALAZIONI

Servizio Relazioni con il Pubblico

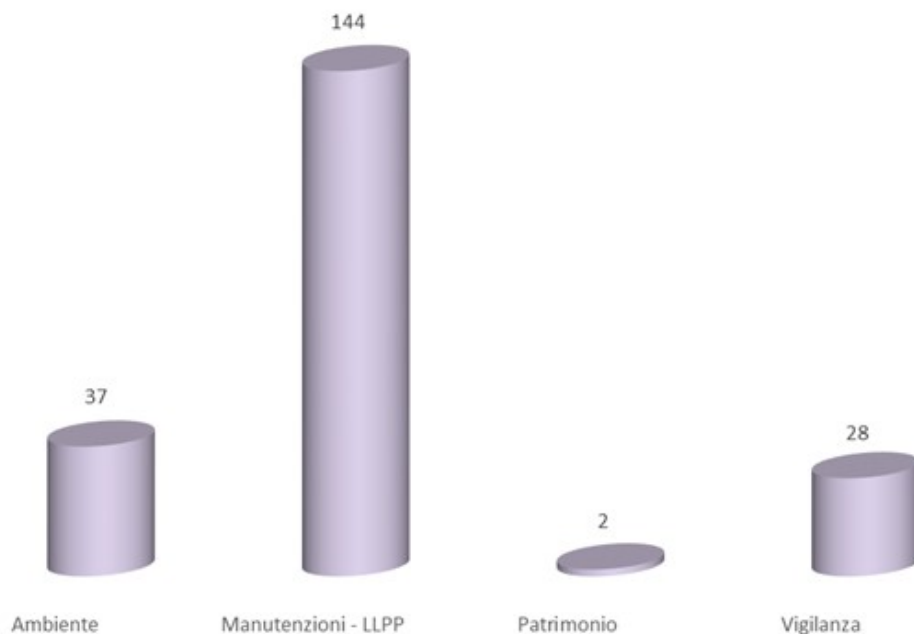
SEGNALAZIONI

Anno 2024

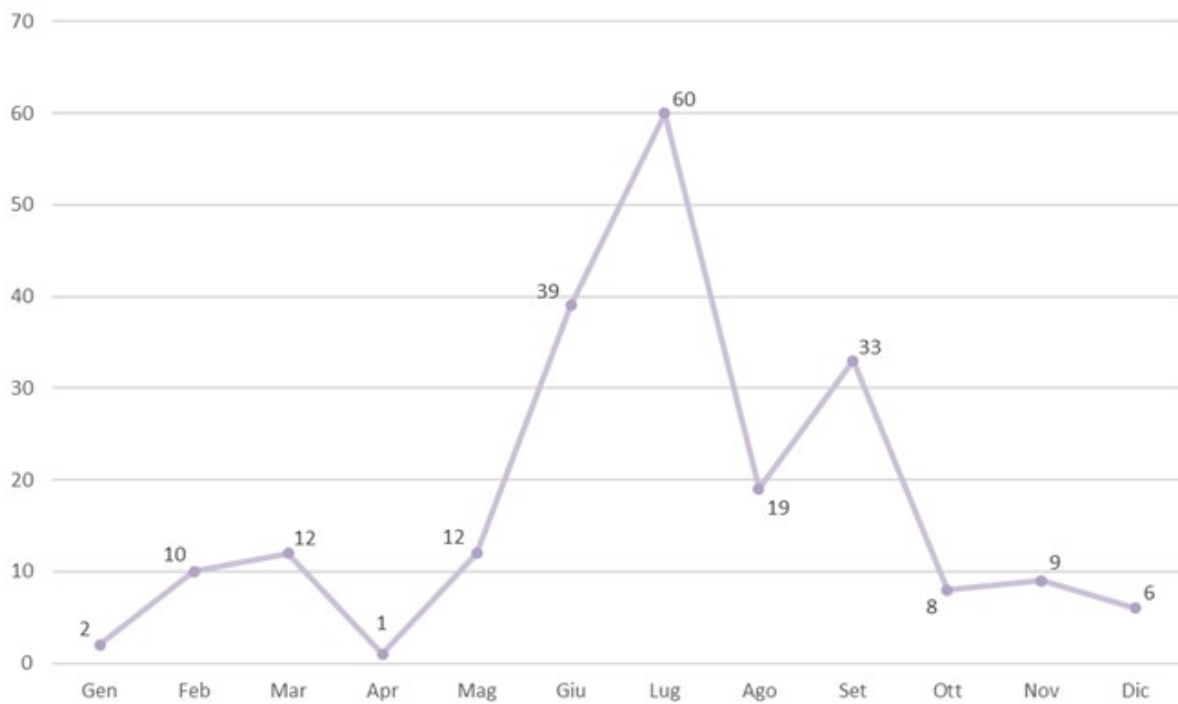
Dal mese di aprile 2004 le segnalazioni di competenza del Comune di Albisola Superiore sono inserite dal Servizio Relazioni con il Pubblico in un sistema informatizzato che permette una gestione precisa ed efficiente.

	Gen	Feb	Mar	Apr	Mag	Giu	Lug	Ago	Set	Ott	Nov	Dic	TOTALE
Ambiente	0	2	0	0	2	4	17	2	9	1	0	0	37
Manutenzioni - LLPP	2	8	11	1	7	28	32	14	20	6	9	6	144
Patrimonio	0	0	1	0	0	0	0	1	0	0	0	0	2
Vigilanza	0	0	0	0	3	7	11	2	4	1	0	0	28
TOTALE	2	10	12	1	12	39	60	19	33	8	9	6	211

Le segnalazioni registrate dal Servizio Relazioni con il Pubblico nell'anno 2024 sono state in totale pari a 211.



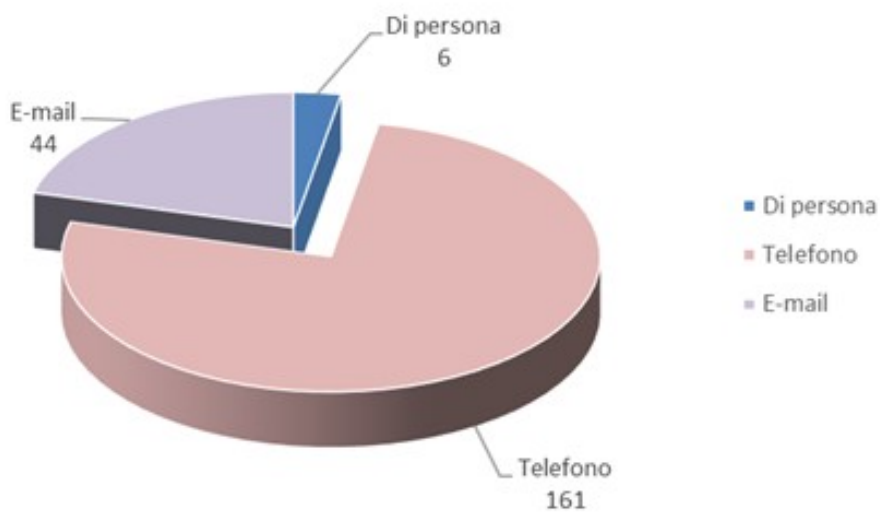
La maggioranza delle segnalazioni registrate riguarda problemi legati alla manutenzione del territorio (144 segnalazioni): guasti a illuminazione pubblica, manto stradale, marciapiedi. Seguono segnalazioni su tematiche ambientali (37 segnalazioni) e relative alla vigilanza (28).



Il maggior numero di segnalazioni è stato registrato, come di consueto, nel periodo estivo: giugno e luglio sono i mesi nei quali i cittadini hanno effettuato il maggior numero di segnalazioni. I mesi invernali coincidono invece con il minor numero di segnalazioni.

MODALITÀ DI PRESENTAZIONE DELLE SEGNALAZIONI

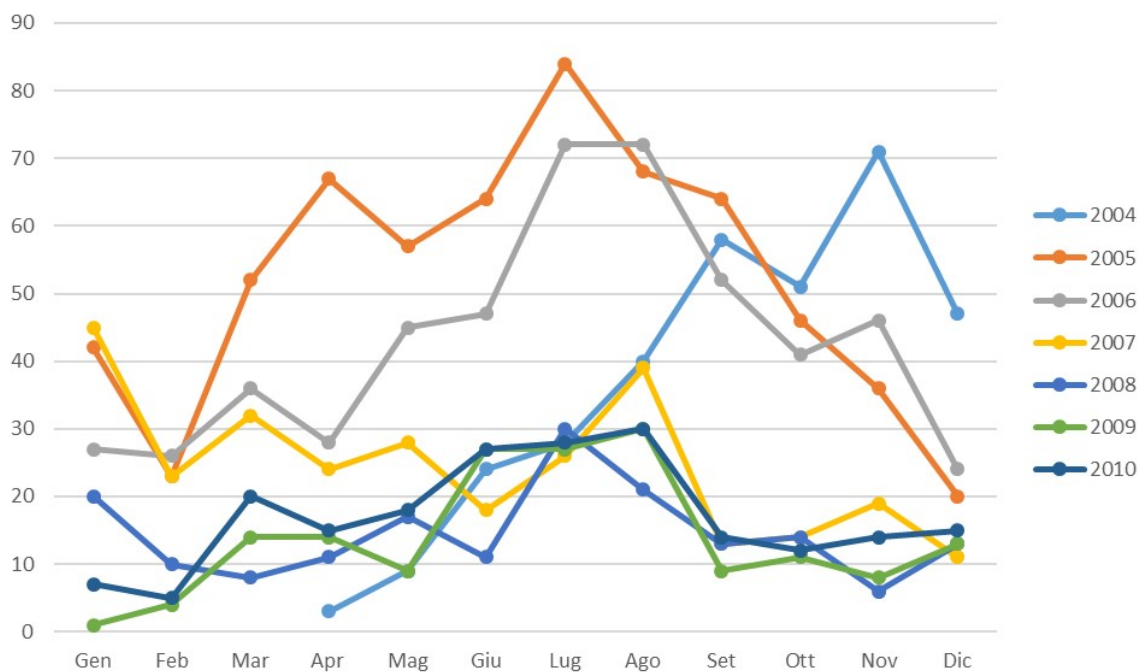
	Gen	Feb	Mar	Apr	Mag	Giu	Lug	Ago	Set	Ott	Nov	Dic	TOTALE
Di persona	0	0	0	0	0	0	2	0	3	1	0	0	6
Telefono	1	7	9	1	9	31	46	13	26	6	7	5	161
E-mail	1	3	3	0	3	8	12	6	4	1	2	1	44
TOTALE	2	10	12	1	12	39	60	19	33	8	9	6	211



CONFRONTO TRA SEGNALAZIONI

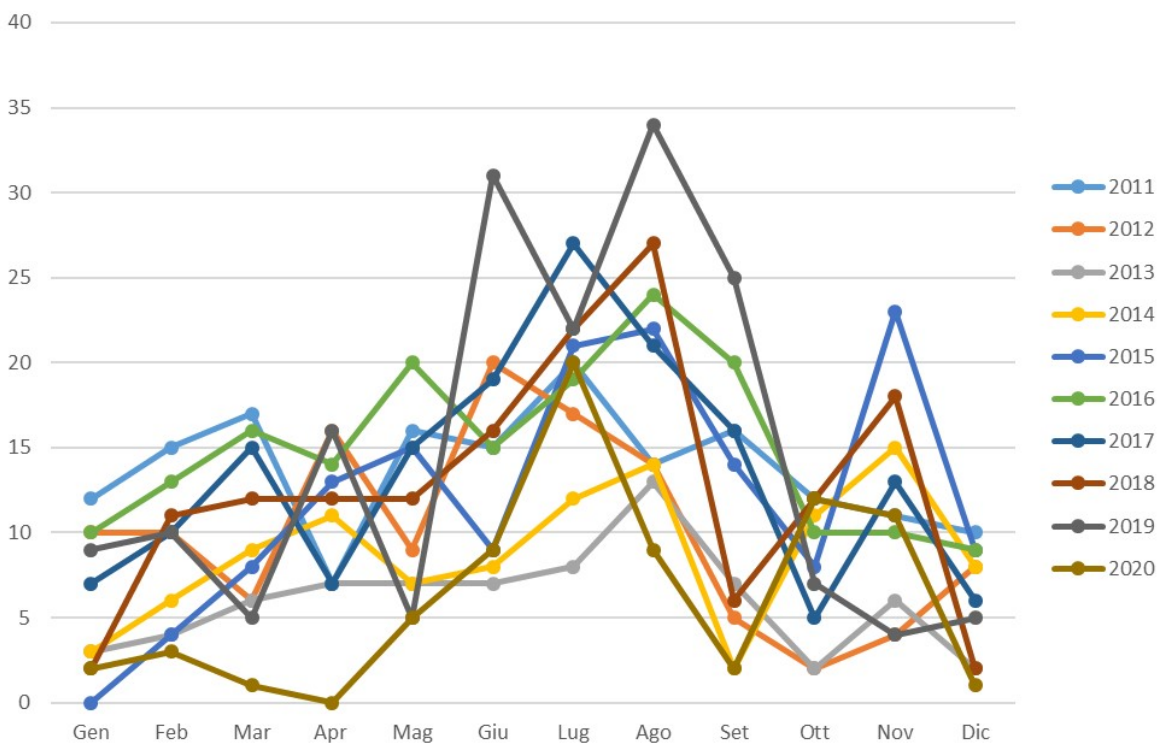
Anni 2004 - 2010

	2004	2005	2006	2007	2008	2009	2010
Gen		42	27	45	20	1	7
Feb		23	26	23	10	4	5
Mar		52	36	32	8	14	20
Apr	3	67	28	24	11	14	15
Mag	9	57	45	28	17	9	18
Giu	24	64	47	18	11	27	27
Lug	28	84	72	26	30	27	28
Ago	40	68	72	39	21	30	30
Set	58	64	52	13	13	9	14
Ott	51	46	41	14	14	11	12
Nov	71	36	46	19	6	8	14
Dic	47	20	24	11	13	13	15
Totale	331	623	516	292	174	167	205

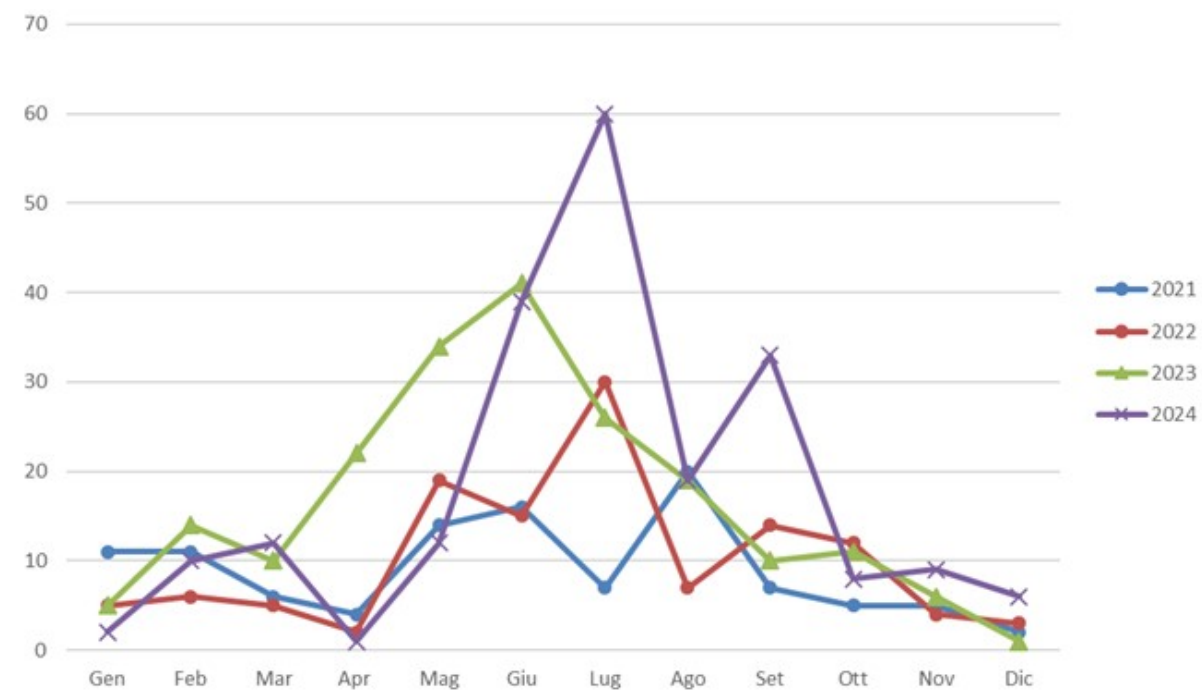


	2011	2012	2013	2014	2015	2016	2017	2018	2019	2020
Gen	12	10	3	3	0	10	7	2	9	2
Feb	15	10	4	6	4	13	10	11	10	3
Mar	17	6	6	9	8	16	15	12	5	1
Apr	7	16	7	11	13	14	7	12	16	0
Mag	16	9	7	7	15	20	15	12	5	5
Giu	15	20	7	8	9	15	19	16	31	9
Lug	20	17	8	12	21	19	27	22	22	20
Ago	14	14	13	14	22	24	21	27	34	9
Set	16	5	7	2	14	20	16	6	25	2
Ott	12	2	2	11	8	10	5	12	7	12
Nov	11	4	6	15	23	10	13	18	4	11
Dic	10	8	2	8	9	9	6	2	5	1
Totale	165	121	72	106	146	180	161	152	173	75

Come è possibile osservare dai grafici l'andamento del numero di segnalazioni registrate dal Servizio Relazioni con il Pubblico e i picchi di maggiore attività sono generalmente correlati ai mesi estivi.



	2021	2022	2023	2024
Gen	11	5	5	2
Feb	11	6	14	10
Mar	6	5	10	12
Apr	4	2	22	1
Mag	14	19	34	12
Giu	16	15	41	39
Lug	7	30	26	60
Ago	20	7	19	19
Set	7	14	10	33
Ott	5	12	11	8
Nov	5	4	6	9
Dic	2	3	1	6
Totale	108	122	199	211



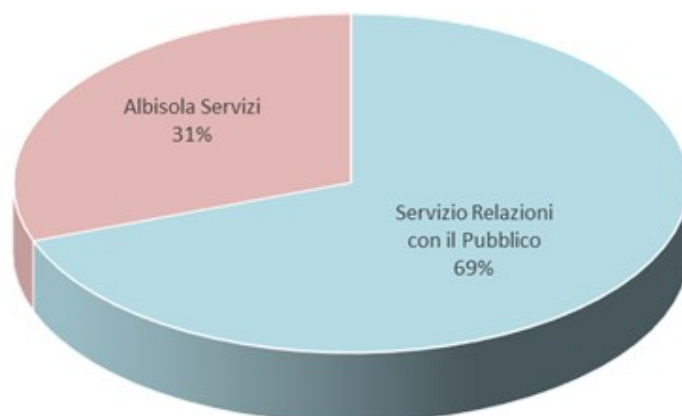
SEGNALAZIONI EFFETTUATE DIRETTAMENTE AD “ALBISOLA SERVIZI”

	Gen	Feb	Mar	Apr	Mag	Giu	Lug	Ago	Set	Ott	Nov	Dic	TOTALE
Albisola Servizi	6	6	10	11	11	7	14	4	5	8	7	4	93
TOTALE	6	6	10	11	11	7	14	4	5	8	7	4	93



TOTALE SEGNALAZIONI ANNO 2024

	Gen	Feb	Mar	Apr	Mag	Giu	Lug	Ago	Set	Ott	Nov	Dic	TOTALE
Servizio Relazioni con il Pubblico	2	10	12	1	12	39	60	19	33	8	9	6	211
Albisola Servizi	6	6	10	11	11	7	14	4	5	8	7	4	93
TOTALE	8	16	22	12	23	46	74	23	38	16	16	10	304



Nell'anno 2024 sono state registrate in totale 304 segnalazioni effettuate da cittadini e visitatori. Con il 69 per cento di segnalazioni ricevute il Servizio Relazioni con il Pubblico del Comune di Albisola Superiore risulta essere l'interlocutore privilegiato dai segnalanti.