



CITTÀ DI
ALBISOLA SUPERIORE



Bandiera blu



Comune con
Sistema di Gestione Ambientale
certificato



2025

SEGNALAZIONI

Servizio Relazioni con il Pubblico

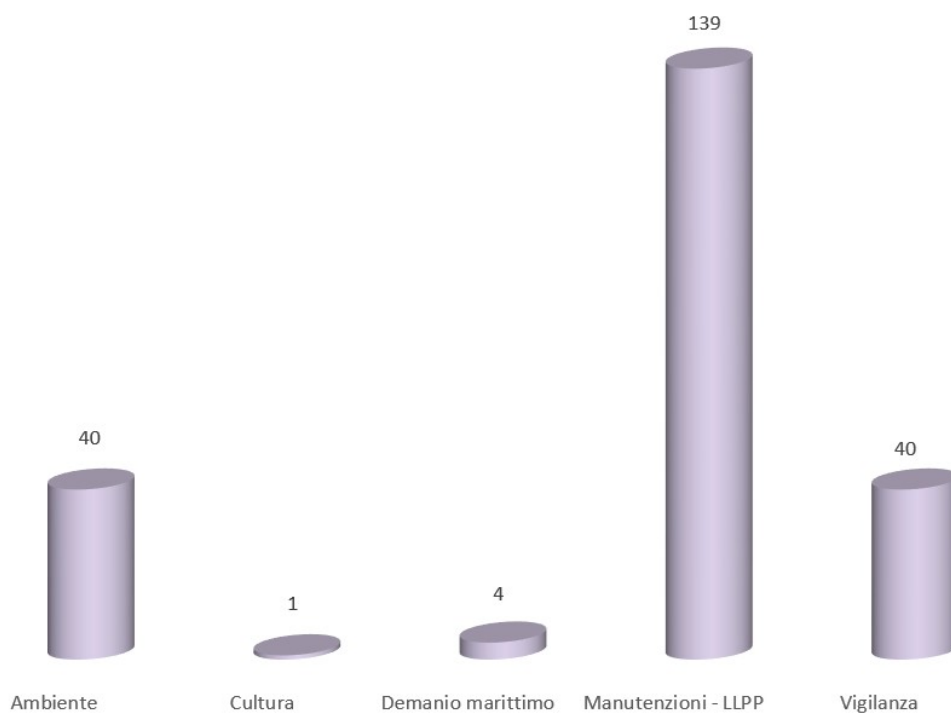
SEGNALAZIONI

Anno 2025

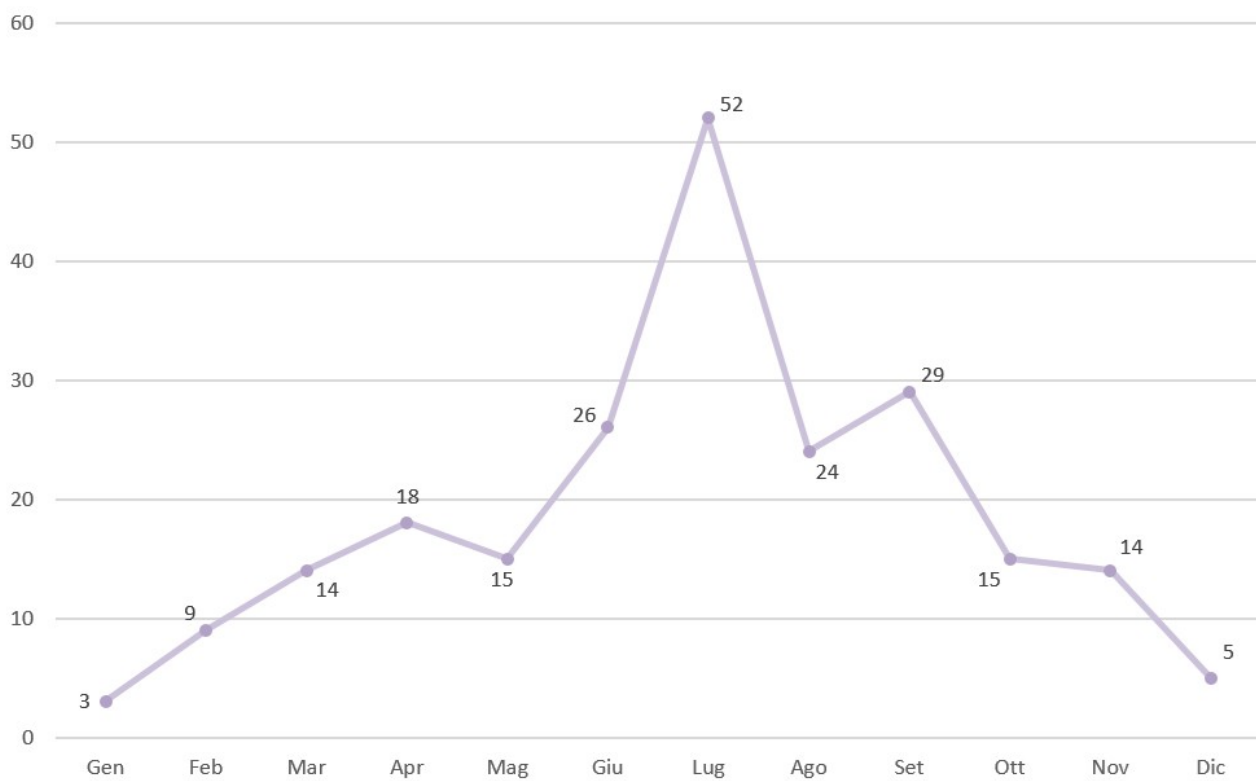
Dal mese di aprile 2004 le segnalazioni di competenza del Comune di Albisola Superiore sono inserite dal Servizio Relazioni con il Pubblico in un sistema informatizzato che permette una gestione precisa ed efficiente.

| Servizio | Gen | Feb | Mar | Apr | Mag | Giu | Lug | Ago | Set | Ott | Nov | Dic | TOTALE |
|---------------------|----------|----------|-----------|-----------|-----------|-----------|-----------|-----------|-----------|-----------|-----------|----------|------------|
| Ambiente | 0 | 0 | 1 | 0 | 0 | 9 | 12 | 8 | 4 | 2 | 2 | 2 | 40 |
| Cultura | 0 | 0 | 0 | 0 | 1 | 0 | 0 | 0 | 0 | 0 | 0 | 0 | 1 |
| Demanio marittimo | 0 | 0 | 0 | 1 | 1 | 2 | 0 | 0 | 0 | 0 | 0 | 0 | 4 |
| Manutenzioni - LLPP | 2 | 7 | 11 | 13 | 10 | 13 | 32 | 9 | 22 | 8 | 9 | 3 | 139 |
| Vigilanza | 1 | 2 | 2 | 4 | 3 | 2 | 8 | 7 | 3 | 5 | 3 | 0 | 40 |
| TOTALE | 3 | 9 | 14 | 18 | 15 | 26 | 52 | 24 | 29 | 15 | 14 | 5 | 224 |

Le segnalazioni registrate dal Servizio Relazioni con il Pubblico nell'anno 2025 sono state in totale pari a 224.



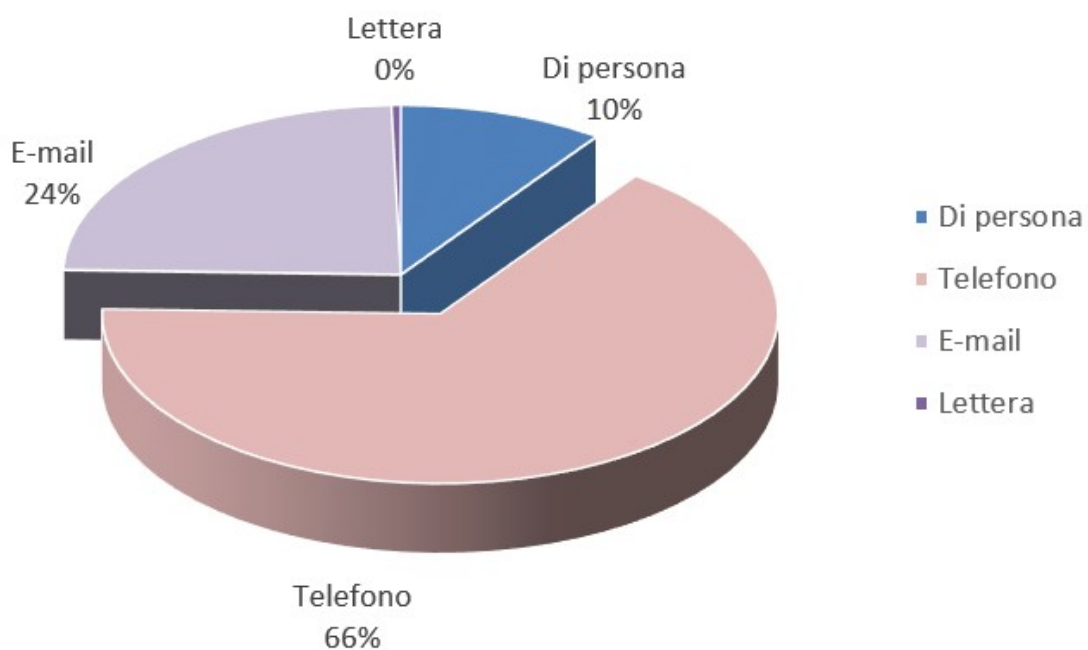
La maggioranza delle segnalazioni registrate riguarda problemi legati alla manutenzione del territorio (139 segnalazioni): guasti a illuminazione pubblica, manto stradale, marciapiedi. Seguono segnalazioni su tematiche ambientali (40 segnalazioni) e relative alla vigilanza (40).



Il maggior numero di segnalazioni è stato registrato, come di consueto, nel periodo estivo: giugno, luglio, agosto e settembre sono i mesi nei quali i cittadini hanno effettuato il maggior numero di segnalazioni. I mesi invernali coincidono invece con il minor numero di segnalazioni.

MODALITÀ DI PRESENTAZIONE DELLE SEGNALAZIONI

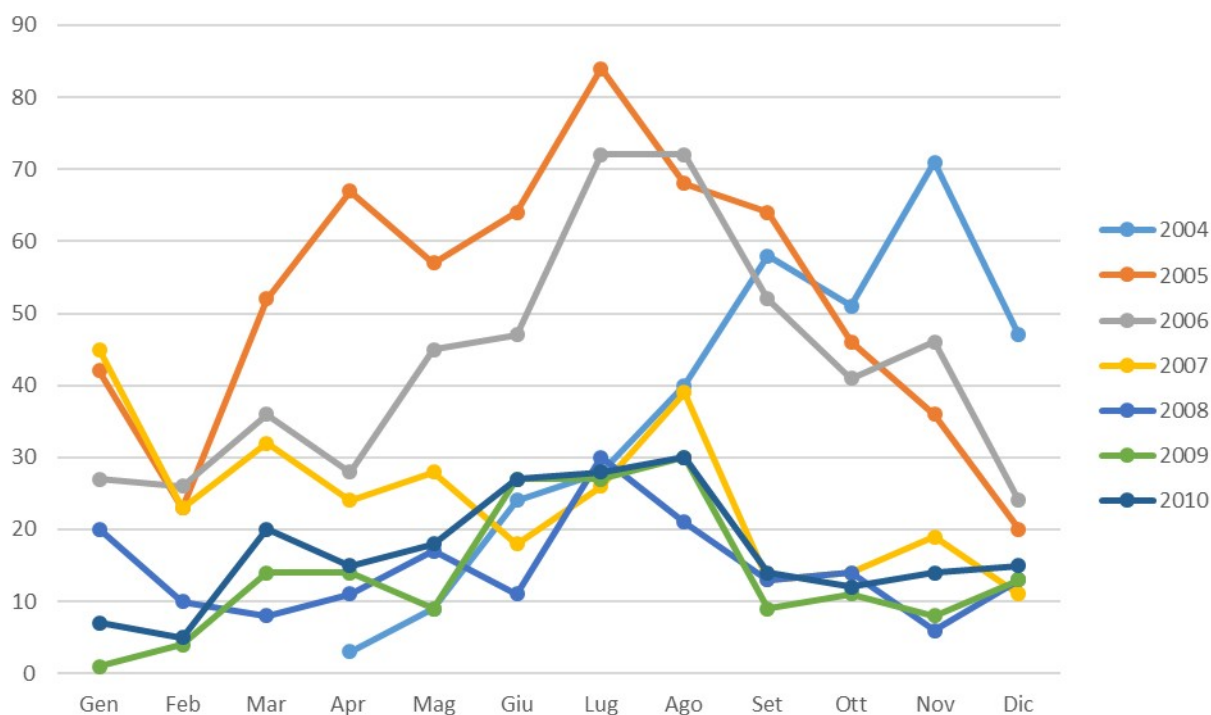
| | Gen | Feb | Mar | Apr | Mag | Giu | Lug | Ago | Set | Ott | Nov | Dic | TOTALE |
|---------------|----------|----------|-----------|-----------|-----------|-----------|-----------|-----------|-----------|-----------|-----------|----------|------------|
| Di persona | 0 | 1 | 1 | 0 | 2 | 5 | 6 | 2 | 1 | 1 | 2 | 1 | 22 |
| Telefono | 1 | 7 | 9 | 15 | 8 | 21 | 34 | 13 | 20 | 8 | 7 | 4 | 147 |
| E-mail | 2 | 1 | 3 | 3 | 5 | 0 | 12 | 9 | 8 | 6 | 5 | 0 | 54 |
| Lettera | 0 | 0 | 1 | 0 | 0 | 0 | 0 | 0 | 0 | 0 | 0 | 0 | 1 |
| TOTALE | 3 | 9 | 14 | 18 | 15 | 26 | 52 | 24 | 29 | 15 | 14 | 5 | 224 |



CONFRONTO TRA SEGNALAZIONI

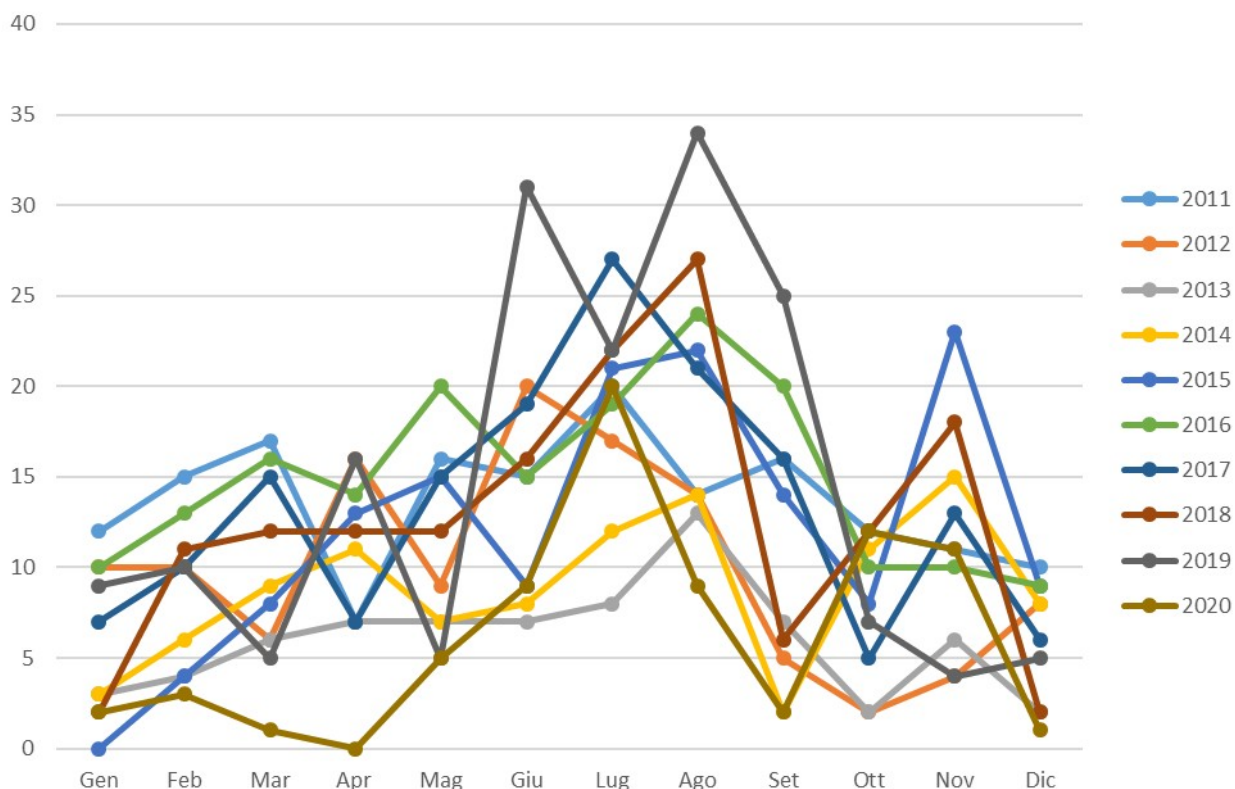
Anni 2004 - 2010

| | 2004 | 2005 | 2006 | 2007 | 2008 | 2009 | 2010 |
|---------------|------------|------------|------------|------------|------------|------|------|
| Gen | | 42 | 27 | 45 | 20 | 1 | 7 |
| Feb | | 23 | 26 | 23 | 10 | 4 | 5 |
| Mar | | 52 | 36 | 32 | 8 | 14 | 20 |
| Apr | 3 | 67 | 28 | 24 | 11 | 14 | 15 |
| Mag | 9 | 57 | 45 | 28 | 17 | 9 | 18 |
| Giu | 24 | 64 | 47 | 18 | 11 | 27 | 27 |
| Lug | 28 | 84 | 72 | 26 | 30 | 27 | 28 |
| Ago | 40 | 68 | 72 | 39 | 21 | 30 | 30 |
| Set | 58 | 64 | 52 | 13 | 13 | 9 | 14 |
| Ott | 51 | 46 | 41 | 14 | 14 | 11 | 12 |
| Nov | 71 | 36 | 46 | 19 | 6 | 8 | 14 |
| Dic | 47 | 20 | 24 | 11 | 13 | 13 | 15 |
| Totale | 331 | 623 | 516 | 292 | 174 | 167 | 205 |



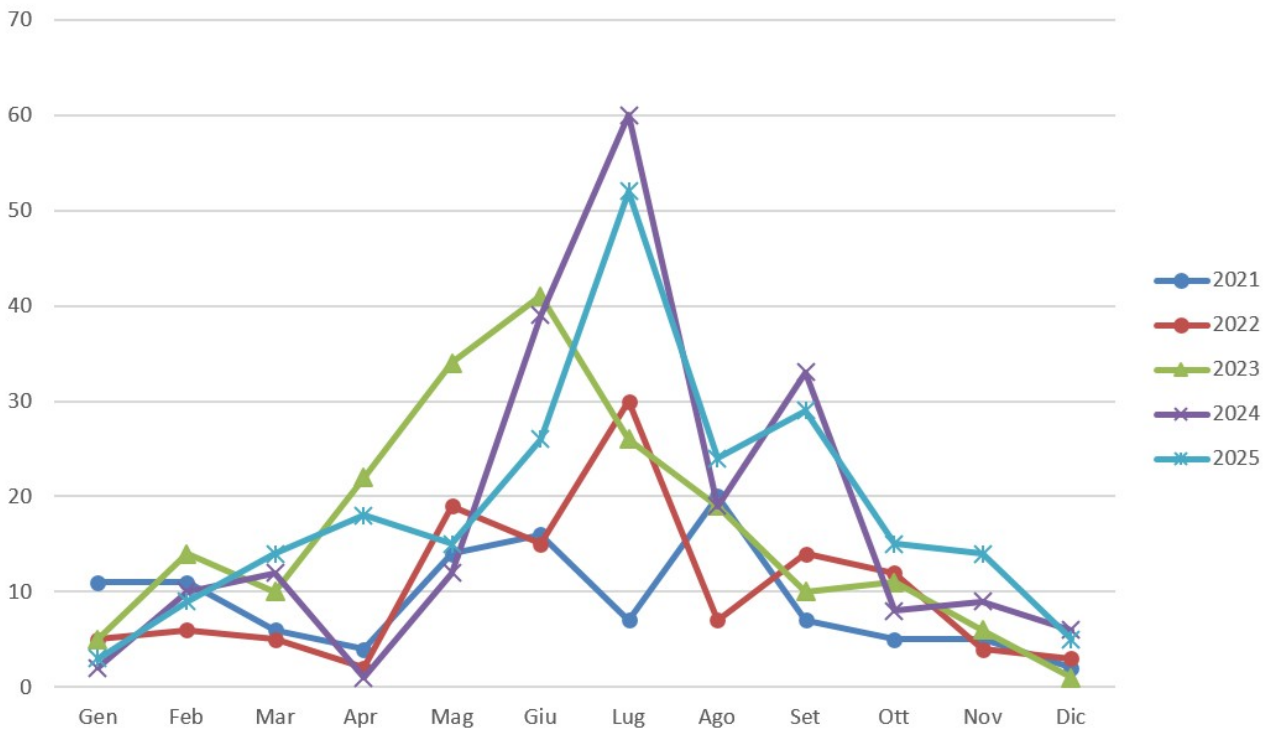
| | 2011 | 2012 | 2013 | 2014 | 2015 | 2016 | 2017 | 2018 | 2019 | 2020 |
|---------------|------|------|------|------|------|------|------|------|------|------|
| Gen | 12 | 10 | 3 | 3 | 0 | 10 | 7 | 2 | 9 | 2 |
| Feb | 15 | 10 | 4 | 6 | 4 | 13 | 10 | 11 | 10 | 3 |
| Mar | 17 | 6 | 6 | 9 | 8 | 16 | 15 | 12 | 5 | 1 |
| Apr | 7 | 16 | 7 | 11 | 13 | 14 | 7 | 12 | 16 | 0 |
| Mag | 16 | 9 | 7 | 7 | 15 | 20 | 15 | 12 | 5 | 5 |
| Giu | 15 | 20 | 7 | 8 | 9 | 15 | 19 | 16 | 31 | 9 |
| Lug | 20 | 17 | 8 | 12 | 21 | 19 | 27 | 22 | 22 | 20 |
| Ago | 14 | 14 | 13 | 14 | 22 | 24 | 21 | 27 | 34 | 9 |
| Set | 16 | 5 | 7 | 2 | 14 | 20 | 16 | 6 | 25 | 2 |
| Ott | 12 | 2 | 2 | 11 | 8 | 10 | 5 | 12 | 7 | 12 |
| Nov | 11 | 4 | 6 | 15 | 23 | 10 | 13 | 18 | 4 | 11 |
| Dic | 10 | 8 | 2 | 8 | 9 | 9 | 6 | 2 | 5 | 1 |
| Totale | 165 | 121 | 72 | 106 | 146 | 180 | 161 | 152 | 173 | 75 |

Come è possibile osservare dai grafici l'andamento del numero di segnalazioni registrate dal Servizio Relazioni con il Pubblico e i picchi di maggiore attività sono generalmente correlati ai mesi estivi.



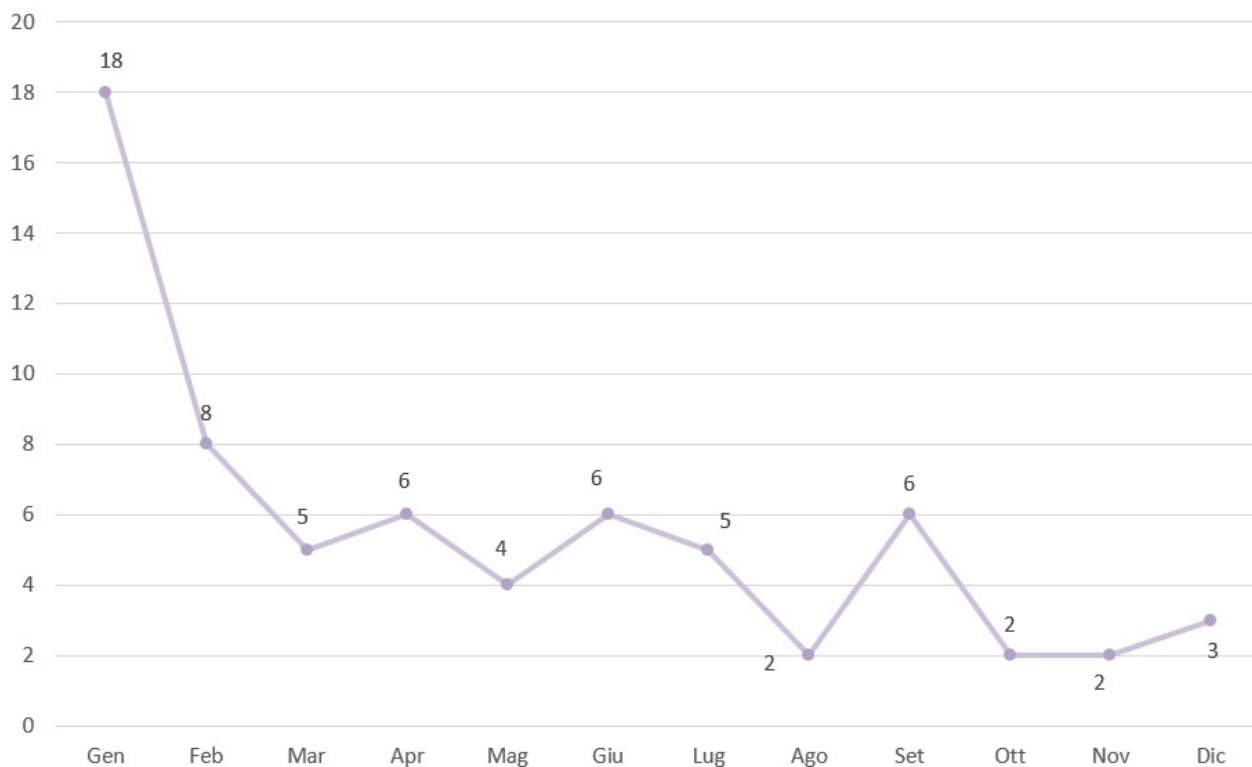
Anni 2021 - 2025

| | 2021 | 2022 | 2023 | 2024 | 2025 |
|---------------|------|------|------|------|------|
| Gen | 11 | 5 | 5 | 2 | 3 |
| Feb | 11 | 6 | 14 | 10 | 9 |
| Mar | 6 | 5 | 10 | 12 | 14 |
| Apr | 4 | 2 | 22 | 1 | 18 |
| Mag | 14 | 19 | 34 | 12 | 15 |
| Giu | 16 | 15 | 41 | 39 | 26 |
| Lug | 7 | 30 | 26 | 60 | 52 |
| Ago | 20 | 7 | 19 | 19 | 24 |
| Set | 7 | 14 | 10 | 33 | 29 |
| Ott | 5 | 12 | 11 | 8 | 15 |
| Nov | 5 | 4 | 6 | 9 | 14 |
| Dic | 2 | 3 | 1 | 6 | 5 |
| Totale | 108 | 122 | 199 | 211 | 224 |



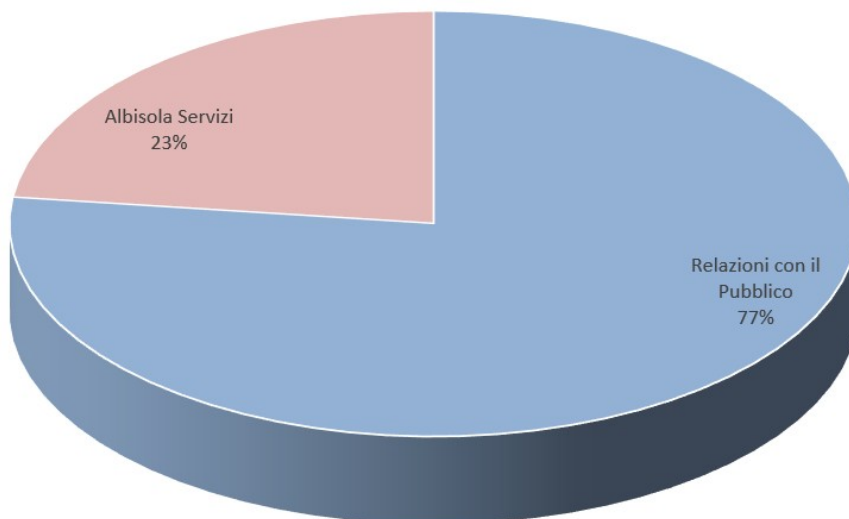
SEGNALAZIONI EFFETTUATE DIRETTAMENTE AD "ALBISOLA SERVIZI"

| Servizio | Gen | Feb | Mar | Apr | Mag | Giu | Lug | Ago | Set | Ott | Nov | Dic | TOTALE |
|------------------|-----------|----------|----------|----------|----------|----------|----------|----------|----------|----------|----------|----------|-----------|
| Albisola Servizi | 18 | 8 | 5 | 6 | 4 | 6 | 5 | 2 | 6 | 2 | 2 | 3 | 67 |
| TOTALE | 18 | 8 | 5 | 6 | 4 | 6 | 5 | 2 | 6 | 2 | 2 | 3 | 67 |



TOTALE SEGNALAZIONI ANNO 2025

| Servizio | Gen | Feb | Mar | Apr | Mag | Giu | Lug | Ago | Set | Ott | Nov | Dic | TOTALE |
|---------------------------|------------|------------|------------|------------|------------|------------|------------|------------|------------|------------|------------|------------|---------------|
| Relazioni con il Pubblico | 3 | 9 | 14 | 18 | 15 | 26 | 52 | 24 | 29 | 15 | 14 | 5 | 224 |
| Albisola Servizi | 18 | 8 | 5 | 6 | 4 | 6 | 5 | 2 | 6 | 2 | 2 | 3 | 67 |
| TOTALE | 21 | 17 | 19 | 24 | 19 | 32 | 57 | 26 | 35 | 17 | 16 | 8 | 291 |



Nell'anno 2025 sono state registrate in totale 291 segnalazioni effettuate da cittadini e visitatori. Con il 77 per cento di segnalazioni ricevute il Servizio Relazioni con il Pubblico del Comune di Albisola Superiore risulta essere l'interlocutore privilegiato dai segnalanti.